

**Wyniki ankietyzacji studentów
oceniającej prowadzących zajęcia dydaktyczne
dla dyscypliny
Automatyka, Elektronika, Elektrotechnika
i Technologie Kosmiczne
w semestrze letnim r. a. 2022/2023**

Kraków, 20.11.2023r.

Rada ds. Kształcenia w dyscyplinach

Automatyka, Elektronika, Elektrotechnika i Technologie Kosmiczne oraz Inżynieria Biomedyczna:

Dr hab. inż. **Ryszard Klempka** – przewodniczący Rady

Dr hab. inż. **Jerzy Baranowski** – przedstawiciel kierunku automatyka i Robotyka

Dr hab. inż. **Krzysztof Kasiński** – przedstawiciel kierunku Mikroelektronika w Technice i Medycynie

Dr hab. inż. **Witold Machowski** – przedstawiciel kierunku Elektronika

Dr hab. inż. **Paweł Malinowski** – przedstawiciel kierunku Technologie Przemysłu 4.0

Dr inż. **Joanna Grabska-Chrzóstowska** – przedstawicielka kierunku Inżynieria Biomedyczna

Dr inż. **Grzegorz Hayduk** – przedstawiciel kierunku Elektrotechnika

Dr inż. **Jacek Stępień** – przedstawiciel kierunku Elektronika i Telekomunikacja

Anna Rypel – przedstawicielka studentów

Ankietyzacji dotyczyła prowadzących zajęcia dydaktyczne na kierunkach studiów należących do dyscypliny Automatyka, Elektronika, Elektrotechnika i Technologie Kosmiczne:

- Automatyka i Robotyka,
- Electronics and Telecommunications,
- Elektronika,
- Elektronika i telekomunikacja,
- Elektrotechnika,
- Mikroelektronika w Technice i Medycynie,
- Technologie Przemysłu 4.0.

Ankietyzacja dotyczy semestru letniego w r.a. 2022/2023

Liczba ankietowanych zajęć: **603**

Liczba wypełnionych ankiet: **1950**

Pytania ankietowe:

P1. Czy zajęcia prowadziła osoba, do której przypisana jest ankieta?

P2. Czy oceniana osoba prowadziła zajęcia zgodnie z Regulaminem Studiów AGH?

P3. Które poniższe zachowania, niezgodne z Regulaminem Studiów AGH, występowały podczas zajęć z ocenianą osobą? Osoba prowadząca:

1. wymagała obecności na wykładzie z przedmiotu mającego również inne formy zajęć
2. nie stosowała skali ocen gdzie: od 90% - 5.0; od 80% - 4.5; od 70% - 4.0; od 60% - 3.5; od 50% - 3.0; poniżej 50% - 2.0
3. ustalała harmonogram zaliczeń i egzaminów bez porozumienia ze studentami
4. przeprowadziła zaliczenie później niż na 48 godzin przed najbliższym terminem egzaminu
5. wyniki zaliczenia/egzaminu ogłosiła studentom w systemie informatycznym Uczelni później niż w ciągu 5 dni od dnia realizacji zaliczenia/egzaminu
6. wyniki zaliczenia/egzaminu ogłosiła studentom w systemie informatycznym Uczelni później niż na 48 godzin przed rozpoczęciem kolejnego ustalonego terminu zaliczenia lub egzaminu
7. nie umożliwiała studentom wglądu do swoich ocenionych prac
8. nie dała studentom prawa do trzykrotnego przystąpienia do egzaminu w zaplanowanych terminach
9. egzamin w terminie zerowym wliczyła do liczby terminów egzaminów (termin zerowy jako jeden z trzech terminów)
10. nie dała studentom prawa do zaliczenia poprawkowego
11. przy ocenie egzaminów, kolokwίων, sprawdzianów i projektów stosowała tzw. ujemne punkty
12. inne

P4. Czy oceniana osoba prowadziła zajęcia zgodnie z sylabusem przedmiotu?

P5. Które zapisy sylabusu oceniana osoba naruszała podczas zajęć? Wbrew zapisom w sylabusie oceniana osoba:

1. nie zrealizowała wskazanej liczby godzin zajęć
2. prowadziła zajęcia w innej formie (np. ćwiczenia miały formę wykładu, nie ćwiczeń)
3. przeprowadziła zaliczenie w innej formie
4. nie zrealizowała wskazanych treści programowych
5. zastosowała inne kryteria zaliczenia zajęć
6. nie umożliwiała we wskazany sposób wyrównania zaległości (odrabiania zajęć) związanych z nieobecnością studenta na zajęciach
7. inne

P6. Jak często zdarzały się poniższe sytuacje podczas realizacji zajęć przez ocenianą osobę?

1. Rozpocząła zajęcia punktualnie
2. Kończyła zajęcia o założonym czasie

P7. Jak oceniasz...?

1. Umiejętności komunikacyjne ocenianej osoby (np. używanie jasnych sformułowań, poprawnej składni zdań)
2. Techniczne i organizacyjne przygotowanie prowadzącego do zajęć
3. Sposób prowadzenia zajęć (umiejętność zainteresowania tematyką zajęć, wykorzystywanie różnorodnych form przekazywania wiedzy/umiejętności)
4. Umiejętność przekazywania wiedzy/umiejętności przez prowadzącego (przystępne tłumaczenie, podawanie przykładów)
5. Dotrzymywanie innych zasad, nieujętych w regulaminie i sylabusie a ustalonych ze studentami (np. dotyczących terminów, sposobu wystawiania ocen częściowych itp.)
6. Dostępność ocenianej osoby podczas konsultacji, e-mailowo bądź w inny sposób
7. Postawę prowadzącego wobec studentów

P8. Jakie zachowania, sytuacje spowodowały, że negatywnie oceniasz postawę prowadzącego wobec studentów?

P9. Jakie były mocne strony osoby prowadzącej zajęcia?

1. Angażowanie studentów podczas zajęć
2. Pokazywanie praktycznego zastosowania przekazywanej wiedzy (np. poprzez dobór przykładów)
3. Wykorzystanie różnych metod przekazywania wiedzy (np. dyskusja, praca grupowa, praca indywidualna)
4. Przystępny sposób przekazywania wiedzy (zrozumiałe tłumaczenie zagadnień, podawanie przykładów)
5. Techniczne, organizacyjne przygotowanie do zajęć
6. Jakość materiałów dydaktycznych (np. prezentacji multimedialnych, materiałów dla studentów)
7. Odpowiadanie na pytania studentów, wyjaśnianie pojawiających się wątpliwości
8. Umiejętność zainteresowania tematyką zajęć
9. Nie potrafię wskazać
10. Inne

P10. Jakie obszary do poprawy podczas realizacji zajęć wskażesz osobie prowadzącej?

1. Angażowanie studentów podczas zajęć
2. Pokazywanie praktycznego zastosowania przekazywanej wiedzy (np. poprzez dobór przykładów)
3. Wykorzystanie różnych metod przekazywania wiedzy (np. dyskusja, praca grupowa, praca indywidualna)
4. Przystępny sposób przekazywania wiedzy (zrozumiałe tłumaczenie zagadnień, podawanie przykładów)
5. Techniczne, organizacyjne przygotowanie do zajęć
6. Jakość materiałów dydaktycznych (np. prezentacji multimedialnych, materiałów dla studentów)
7. Odpowiadanie na pytania studentów, wyjaśnianie pojawiających się wątpliwości
8. Umiejętność zainteresowania tematyką zajęć
9. Nie potrafię wskazać
10. Inne

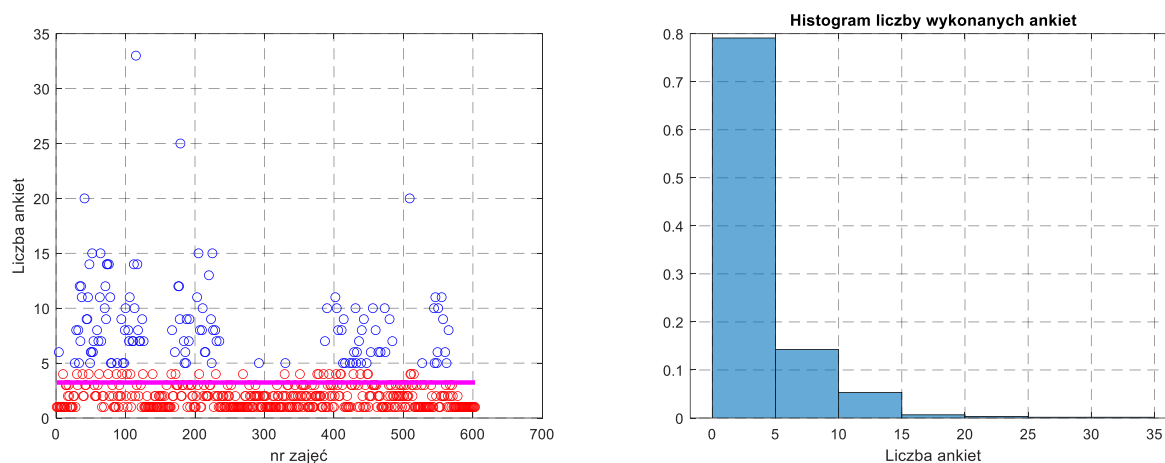
P11. Jeśli chciał(a)byś coś jeszcze przekazać nt. sposobu prowadzenia zajęć bądź osoby prowadzącej możesz to zrobić w tym miejscu:

W tabeli na kolejnych stronach podano wyniki zbiorcze ankietyzacji.

Poz. 1 – 130 – kierunek Automatyka i Robotyka
 Poz. 131 – 244 – kierunek Elektronika i Telekomunikacja
 Poz. 245 – 262 – kierunek Electronics and Telecommunications
 Poz. 263 – 306 – kierunek Elektronika
 Poz. 307 – 522 – kierunek Elektrotechnika
 Poz. 523 – 574 – kierunek Mikroelektronika w Technice i Medycynie
 Poz. 575 – 603 – kierunek Technologie Przemysłu 4.0

I. Liczba wykonanych ankiet

Ankietyzacja przeprowadzana jest poprzez system USOS. Dzięki temu, wszyscy studenci mają możliwość wypowiedzenia się na temat prowadzących zajęć. Niestety większość studentów nie korzysta ze swoich praw wypowiedzi. To jest przyczyna, że **79,10%** (w poprzednim semestrze **69,06%**) ankietowanych prowadzących zajęcia była oceniona przez mniej niż 5 studentów a zazwyczaj jest to pojedynczy student. Wynik takiej ankietyzacji jest niereprezentatywny – rys. 1.



Rys. 1. Liczba wykonanych ankiet dla poszczególnych zajęć oraz histogram liczby wykonanych ankiet

Kierunek	Liczba ankiet	Liczba możliwych ankiet	Współczynnik odpowiedzi
AiR	668	9480	7,05%
EiT	26	1011	2,57%
EiT(ang)	69	2023	3,41%
EN	409	5987	6,83%
ET	596	8006	7,44%
MTM	152	1788	8,50%
TP4	30	810	3,70%
suma	1950	29105	6,70%

W powyższej tabeli zebrano liczbę wypełnionych ankiet, liczbę możliwych do wypełnienia ankiet oraz współczynnik odpowiedzi (respond rate) dla poszczególnych kierunków studiów w dyscyplinie.

II. Prawdliwość przypisania zajęć do prowadzących

W semestrze zimowym 2020/2021 po raz pierwszy ankietyzację przeprowadzono poprzez system USOS. Okazało się wtedy, że duża liczba zajęć została w USOSie przypisana do innych pracowników niż tych, którzy w rzeczywistości je prowadzili. Reakcją na ten stan rzeczy było wprowadzenie akcji weryfikującej prawidłowość przypisania zajęć do dydaktyków. W obecnie omawianym semestrze tj. lato 2022/23 problematycznie przypisanych prowadzących do zajęć było **15** co stanowi **2,49%** prowadzących. **Z semestru na semestr liczba nieprawidłowo przypisanych zajęć systematycznie maleje.**

Na rysunku 2. pokazano zestawienie liczby zajęć z nieprawidłowo przypisanymi prowadzącymi zgłoszonymi przez studentów w ankietach. Dane liczbowe zestawiono w tabeli 2.

Pozycje z tabeli 1 z wątpliwie przypisaniami prowadzącymi:

AiR - 72, 127, 128, 130,

EiT - 203,

EiT (ang) – 256, 262,

EN - brak,

ET – 416, 516, 517, 518, 519, 520, 521, 522,

MTM - brak.

Tabela 2. Liczba zgłoszonych nieprawidłowych przypisani prowadzących do zajęć

Kierunek	Liczba nieprawidłowości
Automatyka i Robotyka	4
Elektronika i Telekomunikacja	1
Electronics and Telecommunications	2
Elektronika	0
Elektrotechnika	8
Mikroelektronika w Technice i Medycynie	0
Technologie przemysłu 4.0	0
suma	40

W tabeli 1 poprawność przypisania do zajęć prezentuje kolumna P1. Wartość w tej kolumnie reprezentuje jaka część studentów wypełniająca ankiety potwierdziła prawidłowe przypisanie. Jeżeli wartość w tej kolumnie jest mniejsza od 1, to oznacza, że część studentów miała zajęcia z innym prowadzącym (nieprawidłowe przypisanie studenta do grupy w USOS?).



Rys. 2. Liczba zajęć zgłoszonych przez studentów z nieprawidłowo przypisanymi prowadzącymi

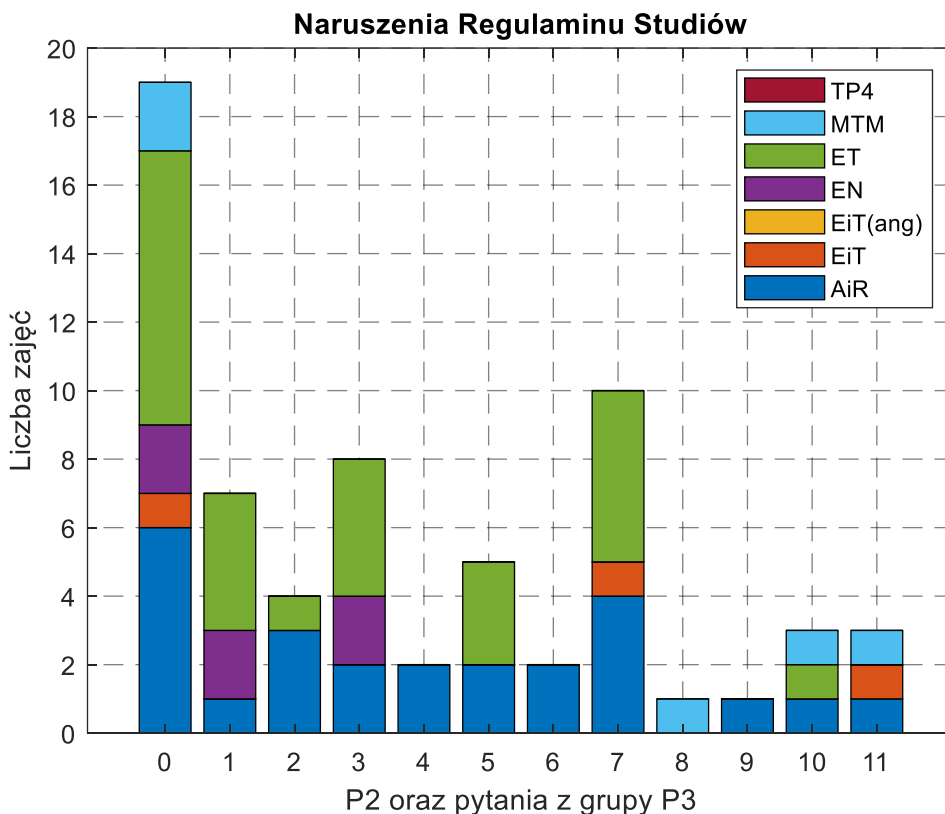
III. Zgłoszone naruszenia Regulaminu Studiów

Nowością w tej kadencji w ankietach oceniających prowadzących zajęcia są pytania o naruszenia Regulaminu Studiów. **Czterdziestu jeden** studentów zgłosiło naruszenie Regulaminu Studiów na **19** zajęciach, co stanowi **3,15%** ankietowanych zajęć. Średnio jest to 2,16 studenta na jedno zajęcia. Pożądane byłoby, gdyby nieprawidłowości sygnalizowane były przez większą grupę studentów a najlepiej przez całe grupy.

Tabela 3. Liczba zajęć względem których zgłoszono naruszenia Regulaminu Studiów

	AiR	EiT	EiT(ang)	EN	ET	MTM	TP4	suma
Liczba ankietowanych zajęć	131	114	18	44	216	52	29	603
P2. Czy oceniana osoba prowadziła zajęcia zgodnie z Regulaminem Studiów AGH?	6	1	0	2	8	2	0	19
P3. Które poniższe zachowania, niezgodne z Regulaminem Studiów AGH, występowały podczas zajęć z ocenianą osobą? Osoba prowadząca:								
1. wymagała obecności na wykładzie z przedmiotu mającego również inne formy zajęć	1	0	0	2	4	0	0	7
2. nie stosowała skali ocen gdzie: od 90% - 5.0; od 80% - 4.5; od 70% - 4.0; od 60% - 3.5; od 50% - 3.0; poniżej 50% - 2.0	3	0	0	0	1	0	0	4
3. ustalała harmonogram zaliczeń i egzaminów bez porozumienia ze studentami	2	0	0	2	4	0	0	8
4. przeprowadziła zaliczenie później niż na 48 godzin przed najbliższym terminem egzaminu	2	0	0	0	0	0	0	2
5. wyniki zaliczenia/egzaminu ogłosiła studentom w systemie informatycznym Uczelni później niż w ciągu 5 dni od dnia realizacji zaliczenia/egzaminu	2	0	0	0	0	3	0	5
6. wyniki zaliczenia/egzaminu ogłosiła studentom w systemie informatycznym Uczelni później niż na 48 godzin przed rozpoczęciem kolejnego ustalonego terminu zaliczenia lub egzaminu	2	0	0	0	0	0	0	2
7. nie umożliwiła studentom wglądu do swoich ocenionych prac	4	1	0	0	0	5	0	10
8. nie dała studentom prawa do trzykrotnego przystąpienia do egzaminu w zaplanowanych terminach	0	0	0	0	1	0	0	1
9. egzamin w terminie zerowym wliczyła do liczby terminów egzaminów (termin zerowy jako jeden z trzech terminów)	1	0	0	0	0	0	0	1
10. nie dała studentom prawa do zaliczenia poprawkowego	1	0	0	0	1	1	0	3
11. przy ocenie egzaminów, kolokwii, sprawdzianów i projektów stosowała tzw. ujemne punkty	1	1	0	0	0	1	0	3

Należy jednak zaznaczyć, w stosunku do semestru ubiegłego, liczba naruszeń Regulaminu Studiów spadła. Na rysunku 3 pokazano liczbę zajęć ze zgłoszonymi naruszeniami Regulaminu Studiów. Słupek opisany jako „0” jest sumą wszystkich zgłoszonych naruszeń (pytanie P2). Dane te także przedstawiono w tabeli 3. Warto zauważyć, że studenci nie zgłosili naruszeń Regulaminu Studiów na kierunkach EiT(ang) oraz TP4.



Rys. 3. Liczba zajęć względem których zgłoszono naruszenie Regulaminu Studiów

Studenci w odniesieniu do większości prowadzących zajęcia nie zgłosili naruszeń Regulaminu Studiów (AiR – 95,42%, EiT – 99,12%, EiT (ang) – 100,00%, EN – 95,45%, ET – 96,30%, MTM – 96,15%, TP4 – 100,00%). Zajęcia względem których zgłoszono naruszenie Regulaminu Studiów to:

kierunek	pozycja (Tabela 1)	ID_pracownika
AiR	111, 115, 117, 120, 124, 125	
EiT	241	
EiT(ang)	-	
EN	302, 305	
ET	422, 470, 490, 509, 511, 512, 514, 515	
MTM	555, 556	
TP4	-	

UWAGA

Zgłoszenie nieprawidłowości należy traktować jako przesłankę do weryfikacji a nie jako stwierdzenie faktu. Dodatkowo należy uwzględnić liczbę wypełnionych ankiet.

IV. Naruszenie zapisów w sylabusach

Kolejną nowością w obecnej kadencji w ankietach oceniających prowadzących zajęcia są pytania dotyczące naruszenia zapisów w sylabusach. **Trzydziestu jeden** studentów zgłosiło takie naruszenia na **24** zajęciach, co stanowi **4,84%** ankietowanych zajęć (w zeszłym semestrze **3,98%**). Średnio jest to 1,29 studenta na jedno zajęcia. Pożądane byłoby, gdyby nieprawidłowości sygnalizowane były przez większą grupę studentów a najlepiej przez całe grupy.

Na rysunku 4 pokazano liczbę zajęć ze zgłoszeniami naruszenia zapisów w sylabusach. Słupek opisany jako „0” jest sumą wszystkich zgłoszonych naruszeń (pytanie P4). Dane te także przedstawiono w tabeli 4.

Warto zauważyć, że studenci nie zgłosili naruszeń sylabusów na kierunkach EiT(ang) oraz TP4.

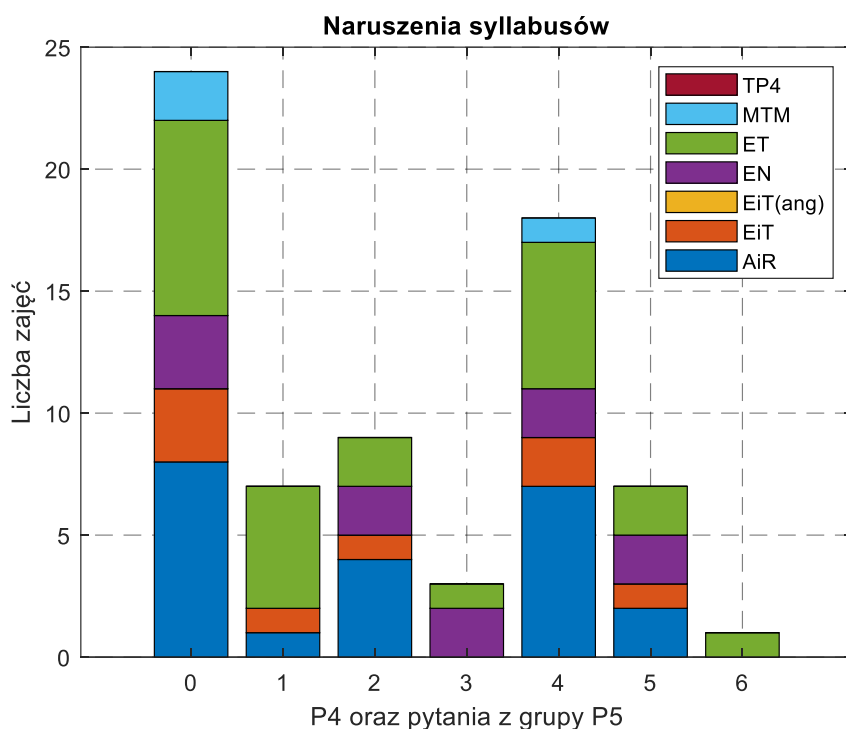
Tabela 4. Liczba zajęć odnośnie których zgłoszono naruszenie zapisów w sylabusach

	AiR	EiT	EiT(ang)	EN	ET	MTM	TP4	suma
Liczba ankietowanych zajęć	131	114	18	44	216	52	29	603
P4. Czy oceniana osoba prowadziła zajęcia zgodnie z sylabusem przedmiotu?	8	3	0	3	8	2	0	24
P5. Które zapisy sylabusu oceniana osoba naruszała podczas zajęć? Wbrew zapisom w sylabusie oceniana osoba:								
1. nie zrealizowała wskazanej liczby godzin zajęć	1	1	0	0	5	0	0	7
2. prowadziła zajęcia w innej formie (np. ćwiczenia miały formę wykładu, nie ćwiczeń)	4	1	0	2	2	0	0	9
3. przeprowadziła zaliczenie w innej formie	0	0	0	2	1	0	0	3
4. nie zrealizowała wskazanych treści programowych	7	2	0	2	6	1	0	18
5. zastosowała inne kryteria zaliczenia zajęć	2	1	0	2	2	0	0	7
6. nie umożliwiła we wskazany sposób wyrównania zaległości (odrabiania zajęć) związanych z nieobecnością studenta na zajęciach	0	0	0	0	1	0	0	1

Studenci w odniesieniu do większości prowadzących zajęcia nie zgłosili naruszeń zapisów w sylabusach (**AiR – 93,89%, EiT – 97,37%, EiT(ang) – 100,00%, EN – 93,18%, ET – 96,30%, MTM – 96,15%, TP4 – 100,00%**).

Naruszenia zapisów w sylabusach zgłoszono dla zajęć:

kierunek	pozycja (Tabela 1)	ID_pracownika
AiR	59, 95, 102, 115, 117, 120, 121, 126	
EiT	186, 205, 241	
EiT(ang)	-	
EN	302, 304, 305	
ET	438, 463, 475, 501, 504, 509, 511, 515	
MTM	567, 569	
TP4	-	



Rys. 4. Liczba zajęć względem których zgłoszono naruszenie zapisów w sylabusach

UWAGA

Zgłoszenie nieprawidłowości należy traktować jako przesłankę do weryfikacji a nie jako stwierdzenie faktu. Dodatkowo należy uwzględnić liczbę wypełnionych ankiet.

V. Punktualność

Studenci mogli ocenić punktualność rozpoczynania i kończenia zajęć (pytanie P6.1 i P6.2) poprzez wskazanie jak często dotrzymywana była punktualność:

- 1 – nigdy,
- 2 – sporadycznie,
- 3 – od czasu do czasu,
- 4 – często,
- 5 – zawsze.

Tabela 5 i 6 oraz rysunki 5 i 6 obrazują opinie studentów w tym względzie.

Tabela 5. Średnia ocena punktualności rozpoczynania (w komórkach liczba zajęć)

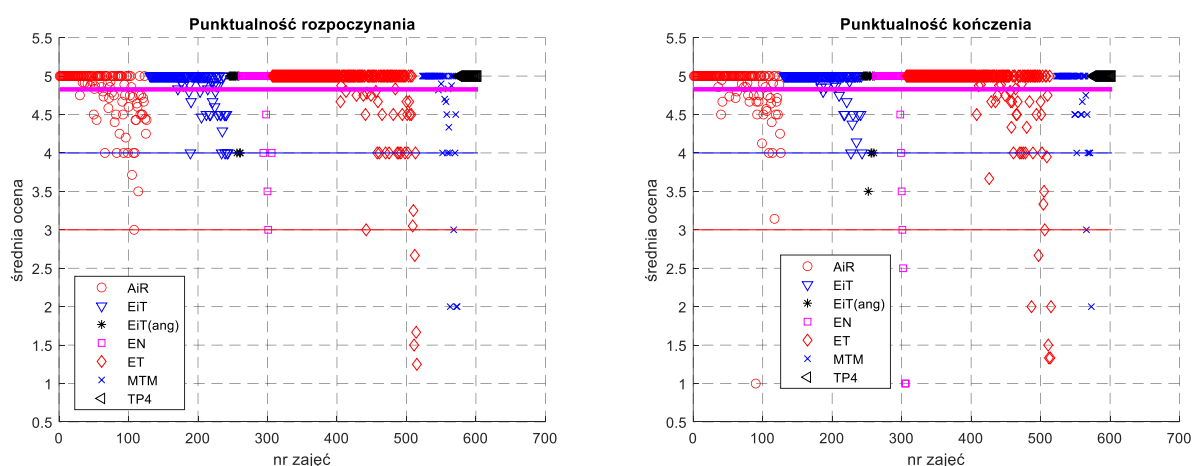
Ocena	1,0-1,5	1,5-2,0	2,0-2,5	2,5-3,0	3,0-3,5	3,5-4,0	4,0-4,5	4,5-5,0
AiR	0	0	0	0	1	2	15	108
EiT	0	0	0	0	0	0	7	106
EiT(ang)	0	0	0	0	0	0	3	14
EN	0	0	0	0	1	1	2	40
ET	1	2	0	1	3	0	10	192
MTM	0	0	3	0	1	0	5	42
TP4	0	0	0	0	0	0	0	29

Punktualność rozpoczynania zajęć na kierunkach EiT, EiT(ang) oraz TP4 w 100% mieści się w najwyższej grupie ocen.

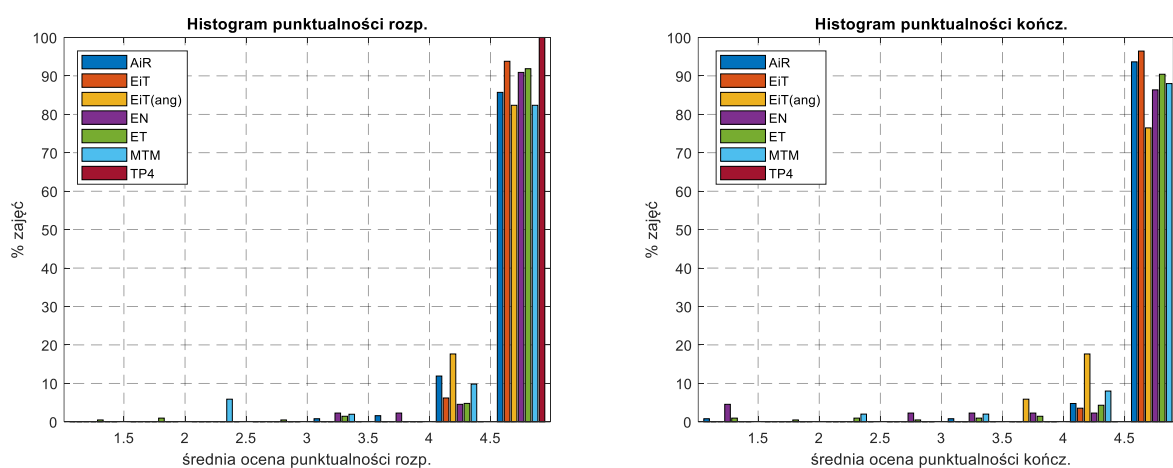
Tabela 6. Średnia ocena punktualności kończenia zajęć (w komórkach liczba zajęć)

Ocena	1,0-1,5	1,5-2,0	2,0-2,5	2,5-3,0	3,0-3,5	3,5-4,0	4,0-4,5	4,5-5,0
AiR	1	0	0	0	1	0	6	118
EiT	0	0	0	0	0	0	4	109
EiT(ang)	0	0	0	0	0	1	3	13
EN	2	0	0	1	1	1	1	38
ET	2	1	2	1	2	3	9	189
MTM	0	0	1	0	1	0	4	44
TP4	0	0	0	0	0	0	0	29

Punktualność kończenia zajęć na kierunkach EiT oraz TP4 w 100% mieści się w najwyższej grupie ocen.



Rys. 5. Ocena punktualności rozpoczynania i kończenia zajęć



Rys. 6. Histogramy punktualności rozpoczynania i kończenia zajęć

Punktualność jest ważnym aspektem pracy dydaktyka. Większość zajęć została oceniona w przedziale 4 – 5, czyli często lub zawsze:

- rozpoczynanie (AiR - 97,62%, EiT - 100,00%, EiT(ang) – 100,00%, EN – 95,45%, ET - 96,65%, MTM – 92,16%, TP4 – 100,00%),
- kończenie (AiR - 98,41%, EiT - 100,00%, EiT(ang) - 94,12%, EN – 88,64%, ET - 94,74%, MTM – 96,00%, TP4 – 100,00%)

Zajęcia, dla których punktualność studenci ocenili 1 – 3,0 (nigdy lub sporadycznie, od czasu do czasu) to:

kierunek	pozycja (Tabela 1)	ID_pracownika
AiR	90	
EiT	-	
EiT(ang)	-	
EN	302, 305, 306	
ET	487, 497, 511, 512, 514, 515	
MTM	563, 572, 573	
TP4	-	

co procentowo daje wyniki:

- rozpoczynanie (AiR - 0,00%, EiT - 0,00%, EiT(ang) – 0,00%, EN - 0,00%, ET - 1,91%, MTM - 5,88%, TP4 – 0,00%).
- kończenie(AiR - 0,79%, EiT - 0,00%, EiT(ang) – 0,00%, EN - 6,82%, ET - 2,87%, MTM - 2,00%, TP4 – 0,00%)

UWAGA

Zgłoszenie nieprawidłowości należy traktować jako przesłankę do weryfikacji a nie jako stwierdzenie faktu. Dodatkowo należy uwzględnić liczbę wypełnionych ankiet.

VI. Ocena innych aspektów prowadzenia zajęć

W tej części studenci mieli możliwość odpowiedzi na pytania:

P7. Jak oceniasz...?

- Umiejętności komunikacyjne ocenianej osoby (np. używanie jasnych sformułowań, poprawnej składni zdań)
- Techniczne i organizacyjne przygotowanie prowadzącego do zajęć
- Sposób prowadzenia zajęć (umiejętność zainteresowania tematyką zajęć, wykorzystywanie różnorodnych form przekazywania wiedzy/umiejętności)
- Umiejętność przekazywania wiedzy/umiejętności przez prowadzącego (przystępne tłumaczenie, podawanie przykładów)
- Dotrzymywanie innych zasad, nieujętych w regulaminie i sylabusie a ustalonych ze studentami (np. dotyczących terminów, sposobu wystawiania ocen cząstkowych itp.)
- Dostępność ocenianej osoby podczas konsultacji, e-mailowo bądź w inny sposób
- Postawę prowadzącego wobec studentów

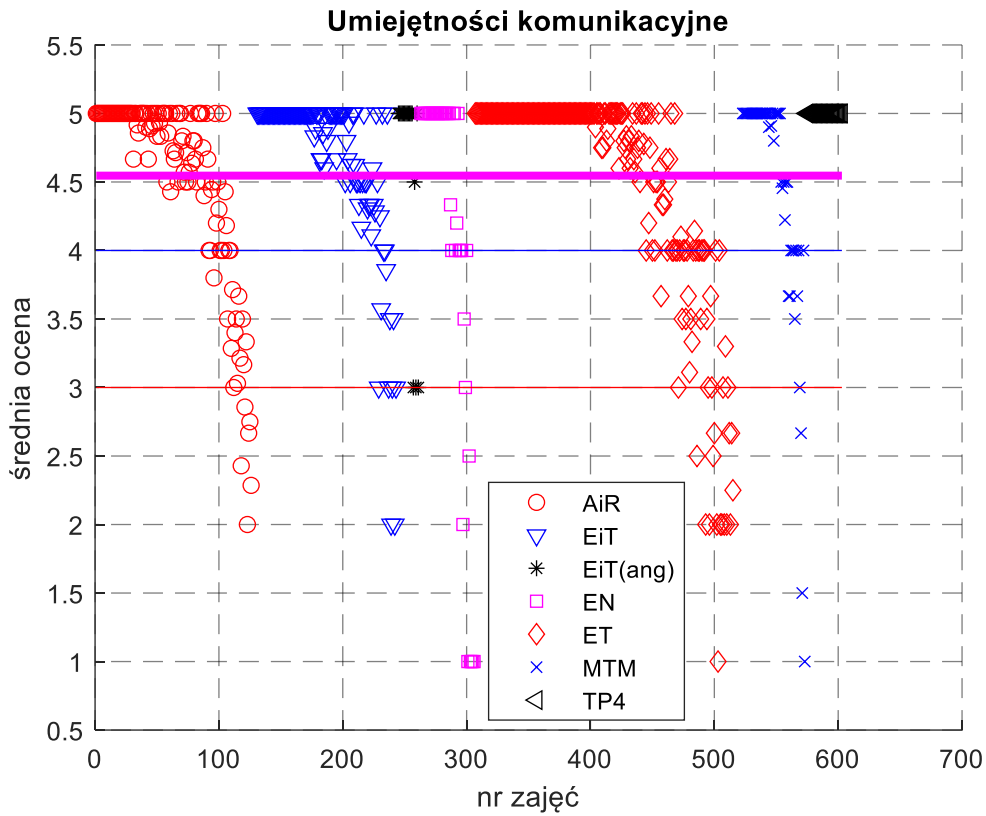
Oceny były w skali od 1 (źle oceniam) do 5 (bardzo dobrze oceniam).

VI.1. Umiejętności komunikacyjne

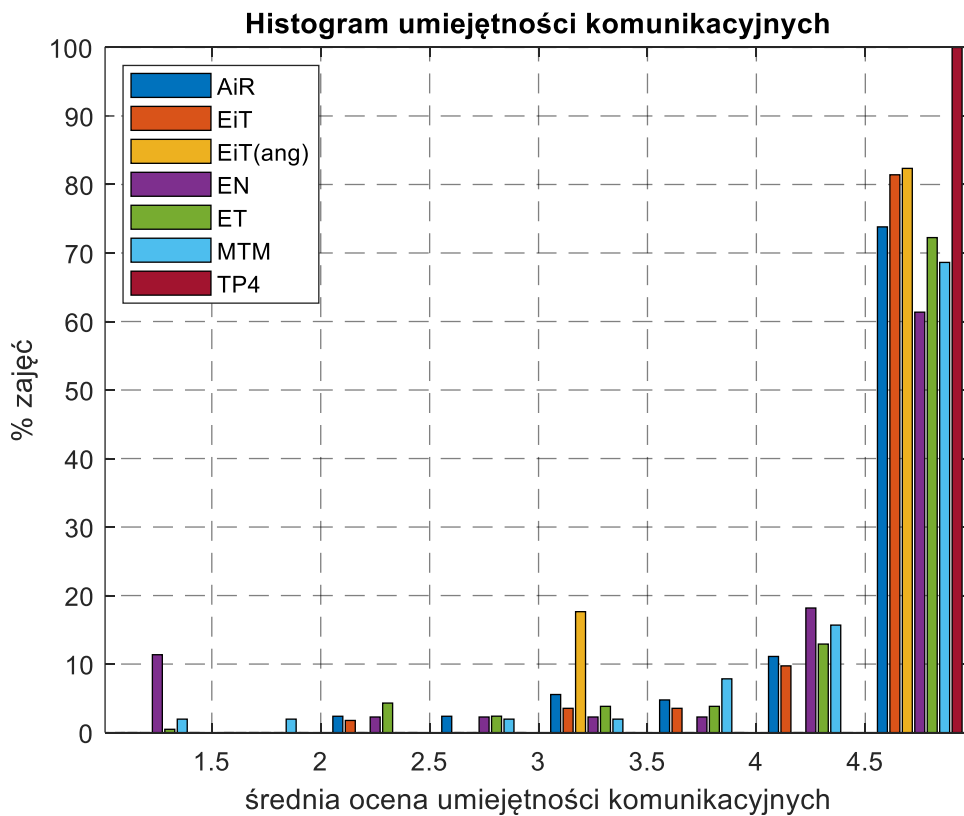
Wyniki ankietyzacji w tej kategorii obrazuje tabela 7 oraz rysunki 7 i 8.

Tabela 7. Ocena umiejętności komunikacyjnych prowadzącego zajęcia

Ocena	1,0-1,5	1,5-2,0	2,0-2,5	2,5-3,0	3,0-3,5	3,5-4,0	4,0-4,5	4,5-5,0
AiR	0	0	3	3	7	6	14	93
EiT	0	0	2	0	4	4	11	92
EiT(ang)	0	0	0	0	3	0	0	14
EN	5	0	1	1	1	1	8	27
ET	1	0	9	5	8	8	27	151
MTM	1	1	0	1	1	4	8	35
TP4	0	0	0	0	0	0	0	29



Rys. 7. Ocena umiejętności komunikacyjnych prowadzących zajęcia



Rys. 8. Histogramy ocen umiejętności komunikacyjnych prowadzących zajęć

Od umiejętności komunikacyjnych prowadzącego zajęcia zależy zdolność do przekazywania wiedzy. Większość prowadzących została oceniona w przedziale 4 – 5, czyli dobrze i bardzo dobrze (AiR - 84,92%, EiT - 91,15%, EiT(ang) – 82,35%, EN - 79,55%, ET - 85,17%, MTM - 84,31%, TP4 – 100,00%). Ocenę negatywną w tej kategorii tj. średnie oceny poniżej 3,0 uzyskało: AiR – 4,76%, EiT - 1,77%, EiT(ang) – 0,00%, EN - 15,91%, ET – 7,18%, MTM – 5,88%, TP4 – 0,00%. Prowadzący zajęcia, którzy pod tym względem zostali negatywnie ocenieni prowadzili zajęcia:

kierunek	pozycja (Tabela 1)	ID_pracownika
AiR	118, 121, 123, 124, 125, 126	
EiT	239, 242	
EiT(ang)	-	
EN	297, 301, 302, 303, 304, 305, 306	
ET	486, 493, 496, 499, 500, 502, 503, 505, 506, 508, 510, 512, 513, 514, 515	
MTM	570, 571, 573	
TP4	-	

UWAGA

Zgłoszenie nieprawidłowości należy traktować jako przesłankę do weryfikacji a nie jako stwierdzenie faktu. Dodatkowo należy uwzględnić liczbę wypełnionych ankiet.

VI.2. Techniczne i organizacyjne przygotowanie prowadzącego do zajęć

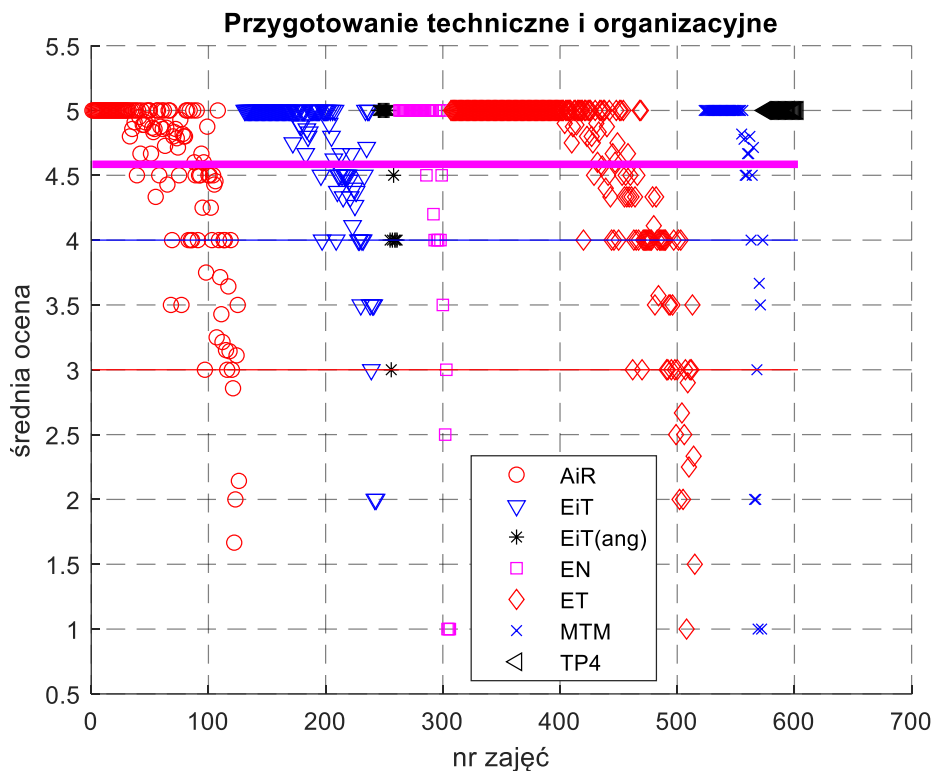
Wyniki ankietyzacji w tej kategorii obrazuje tabela 8 oraz rysunki 9 i 10.

Tabela 8. Ocena umiejętności komunikacyjnych prowadzącego zajęcia

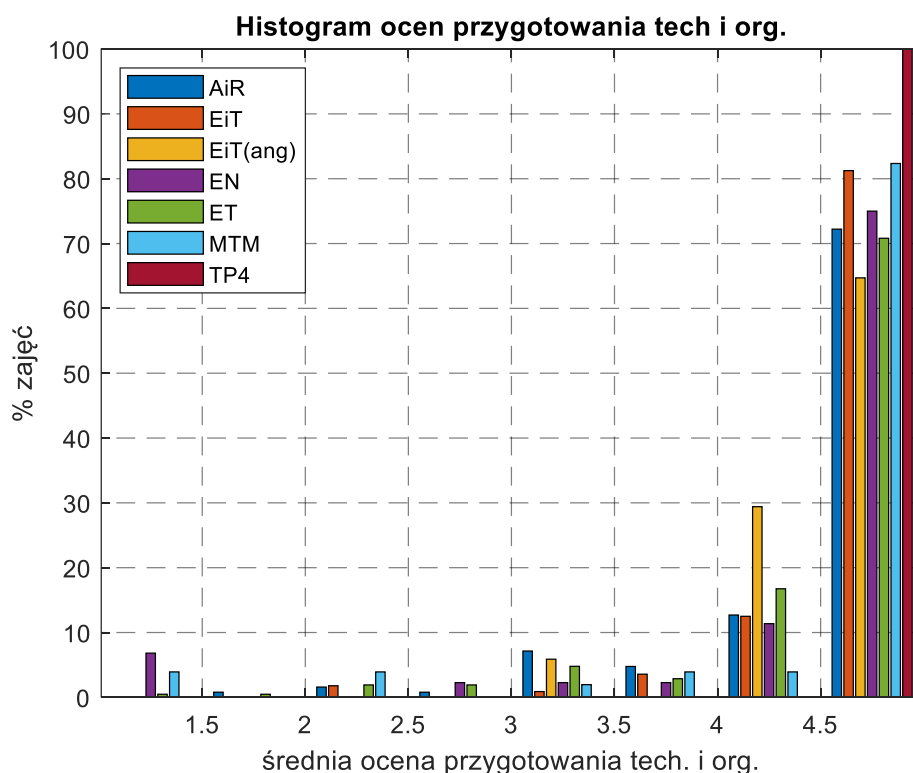
Ocena	1,0-1,5	1,5-2,0	2,0-2,5	2,5-3,0	3,0-3,5	3,5-4,0	4,0-4,5	4,5-5,0
AiR	0	1	2	1	9	6	16	91
EiT	0	0	2	0	1	4	14	91
EiT(ang)	0	0	0	0	1	0	5	11
EN	3	0	0	1	1	1	5	33
ET	1	1	4	4	10	6	35	148
MTM	2	0	2	0	1	2	2	42
TP4	0	0	0	0	0	0	0	29

Każdy dydaktyk powinien dokładać wszelkich starań aby dobrze przygotować się do zajęć, przygotować materiały do nich (studenci zgłaszali uwagi w kilku przypadkach o ich niskim poziomie) oraz o ile jest to możliwe wykorzystywać dobrej jakości zasoby techniczne. Większość prowadzących została oceniona w przedziale 4 – 5, czyli dobrze i bardzo dobrze (AiR - 84,92%, EiT - 93,75%, EiT(ang) - 94,12%, EN - 86,36%, ET - 87,56%, MTM - 86,27%, TP4 – 100,00%). Ocenę negatywną w tej kategorii tj. średnie oceny poniżej 3,0 uzyskało: AiR – 3,17%, EiT - 1,79%, EiT(ang) – 0,00%, EN - 9,09%, ET – 4,78%, MTM – 7,84%, TP4 – 0,00%. Prowadzący zajęcia, którzy pod tym względem zostali negatywnie ocenieni prowadzili zajęcia:

kierunek	pozycja (Tabela 1)	ID_pracownika
AiR	121, 122, 123, 126	
EiT	242, 243	
EiT(ang)	-	
EN	302, 304, 305, 306	
ET	499, 502, 504, 505, 506, 508, 509, 510, 514, 515	
MTM	566, 567, 569, 572	
TP4	-	



Rys. 9. Ocena przygotowania technicznego i organizacyjnego zajęć



Rys. 10. Histogramy ocen umiejętności komunikacyjnych prowadzących zajęć

UWAGA

Zgłoszenie nieprawidłowości należy traktować jako przesłankę do weryfikacji a nie jako stwierdzenie faktu. Dodatkowo należy uwzględnić liczbę wypełnionych ankiet.

VI.3. Sposób prowadzenia zajęć (umiejętność zainteresowania tematyką zajęć, wykorzystywanie różnorodnych form przekazywania wiedzy/umiejętności)

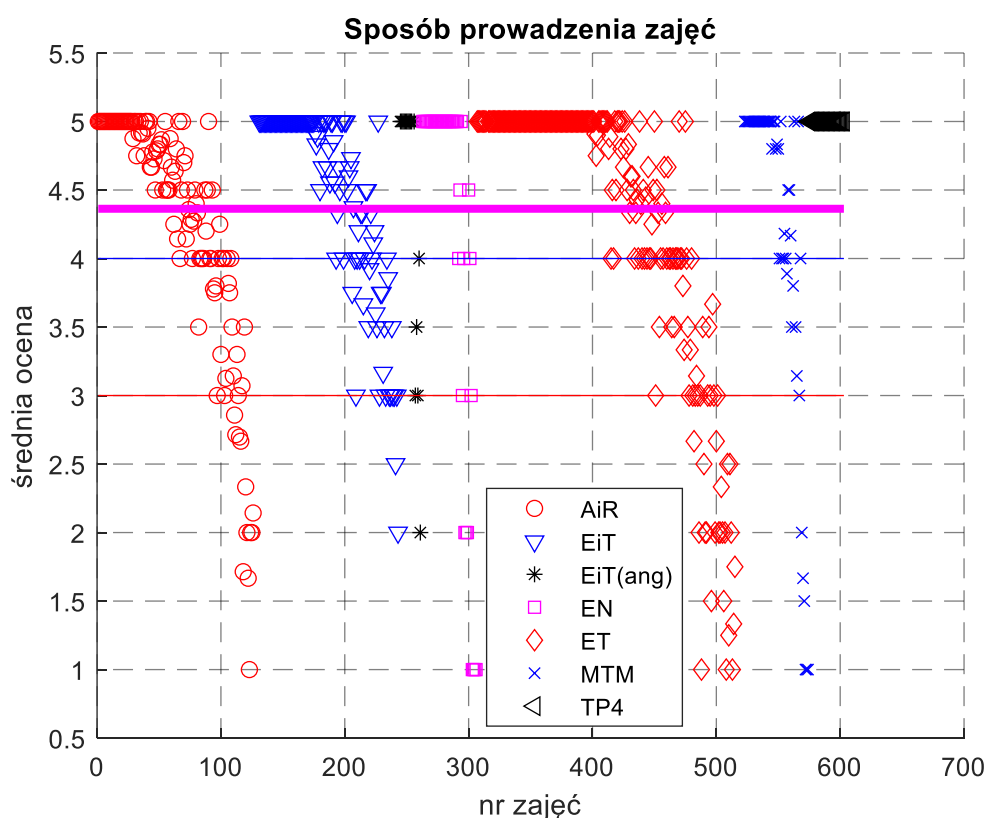
Wyniki ankietyzacji w tej kategorii obrazuje tabela 9 oraz rysunki 11 i 12.

Tabela 9. Ocena sposobu prowadzenia zajęć

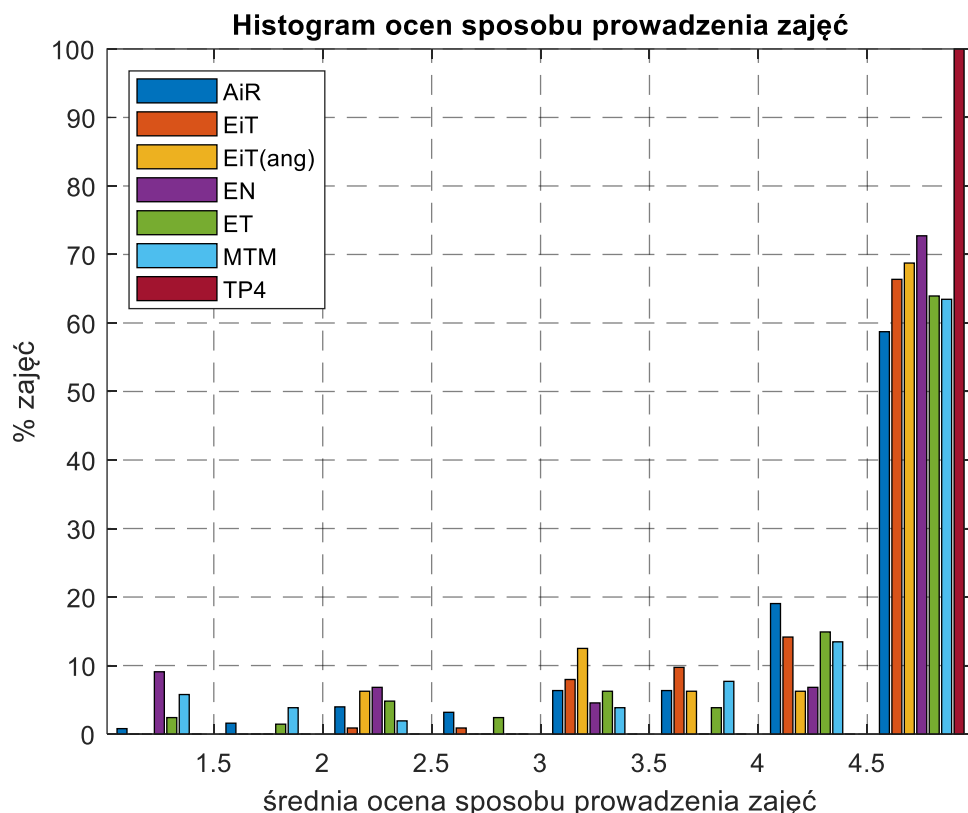
Ocena	1,0-1,5	1,5-2,0	2,0-2,5	2,5-3,0	3,0-3,5	3,5-4,0	4,0-4,5	4,5-5,0
AiR	1	2	5	4	8	8	24	74
EiT	0	0	1	1	9	11	16	75
EiT(ang)	0	0	1	0	2	1	1	11
EN	4	0	3	0	2	0	3	32
ET	5	3	10	5	13	8	31	133
MTM	3	2	1	0	2	4	7	33
TP4	0	0	0	0	0	0	0	29

Umiejętność prowadzenia zajęć w taki sposób aby utrzymać przez dłuższy czas uwagę studenta na przekazywanej wiedzy, aby go/ją zainteresować tematyką jest trudną sztuką i tylko najlepsi dydaktycy to potrafią. Większość prowadzących została oceniona w przedziale 4 – 5, czyli dobrze i bardzo dobrze (AiR - 77,78%, EiT - 80,53%, EiT(ang) - 75,00%, EN - 79,55%, ET - 78,85%, MTM - 76,92%, TP4 – 100,00%).

Ocenę negatywną w tej kategorii tj. średnie oceny poniżej 3,0 uzyskało: AiR – 9,52%, EiT – 1,77%, EiT(ang) – 6,25%, EN - 15,91%, ET – 11,06%, MTM – 11,54%, TP4 – 0,00%.



Rys. 11. Ocena sposobu prowadzenia zajęć



Rys. 12. Histogramy ocen sposobu prowadzenia zajęć

Prowadzący zajęcia, którzy pod tym względem zostali negatywnie ocenieni prowadzili zajęcia:

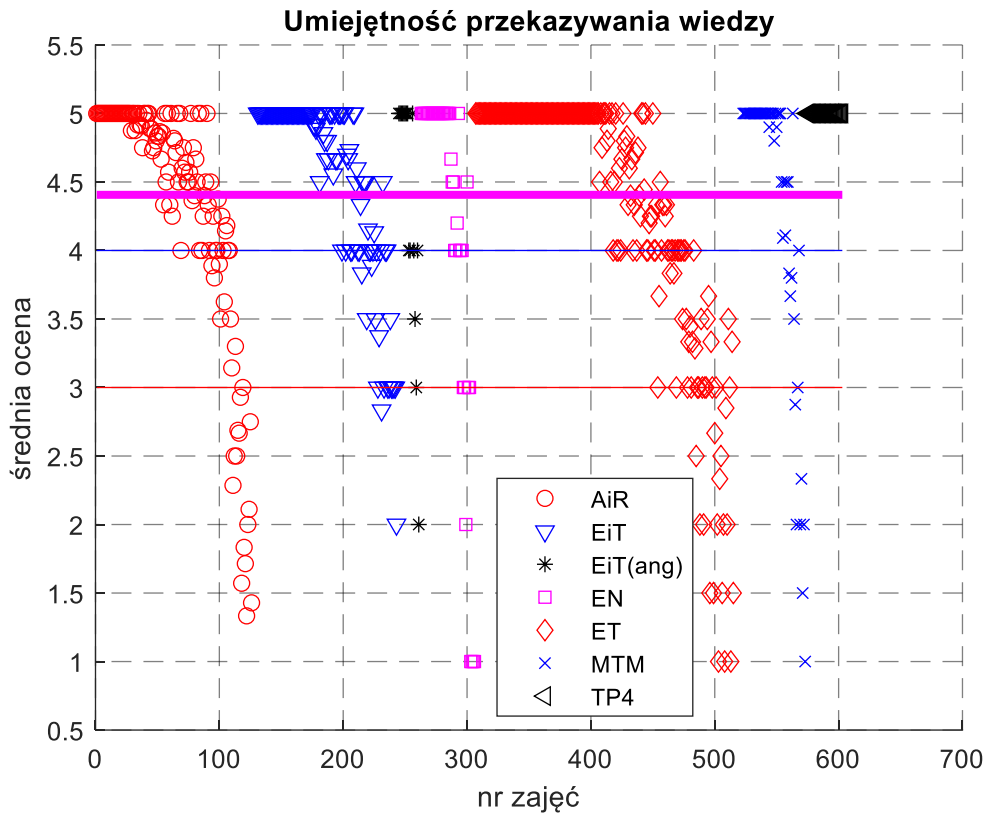
kierunek	pozycja (Tabela 1)	ID_pracownika
AiR	111, 112, 115, 116, 118, 120, 121, 122, 123, 124, 125, 126	
EiT	241, 243	
EiT(ang)	261	
EN	297, 298, 299, 303, 304, 305, 306	
ET	482, 486, 488, 490, 491, 492, 496, 499, 500, 502, 503, 504, 505, 506, 507, 508, 509, 510, 511, 512, 513, 514, 515	
MTM	569, 570, 571, 572, 573, 574	
TP4	-	

UWAGA

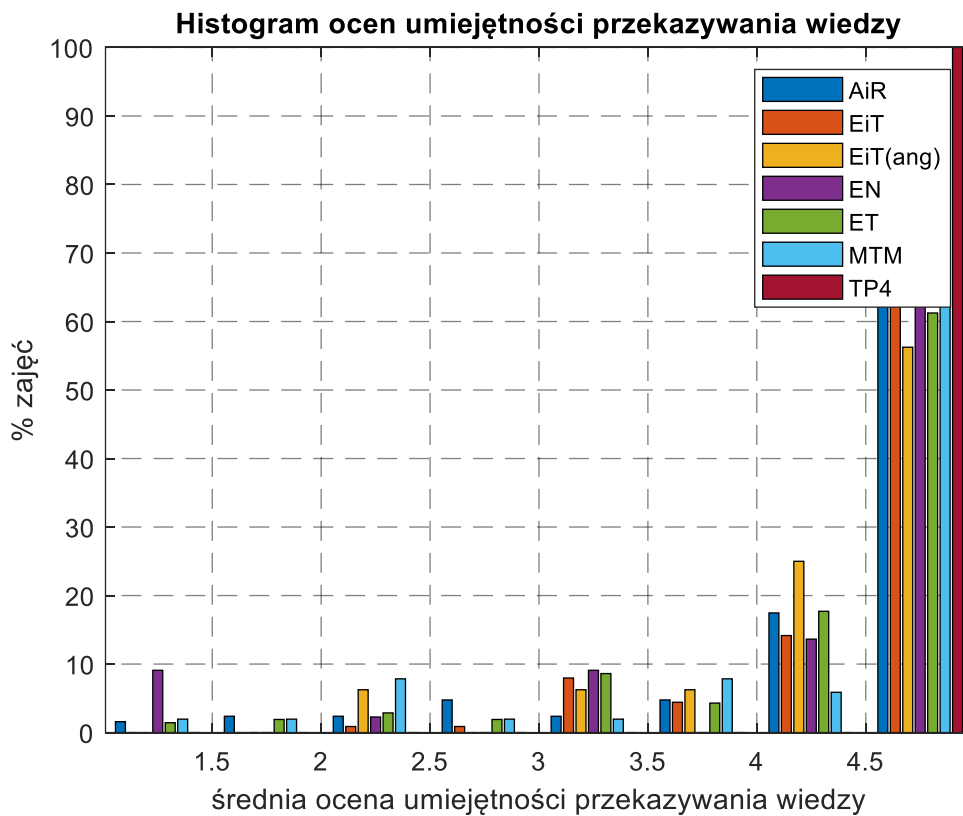
Zgłoszenie nieprawidłowości należy traktować jako przesłankę do weryfikacji a nie jako stwierdzenie faktu. Dodatkowo należy uwzględnić liczbę wypełnionych ankiet.

VI.4. Umiejętność przekazywania wiedzy/umiejętności przez prowadzącego (przystępne tłumaczenie, podawanie przykładów)

Wyniki ankietyzacji w tej kategorii obrazuje tabela 10 oraz rysunki 13 i 14.



Rys. 13. Ocena umiejętności przekazywania wiedzy



Rys. 14. Histogramy ocen umiejętności przekazywania wiedzy

Tabela 10. Umiejętność przekazywania wiedzy

Ocena	1,0-1,5	1,5-2,0	2,0-2,5	2,5-3,0	3,0-3,5	3,5-4,0	4,0-4,5	4,5-5,0
AiR	2	3	3	6	3	6	22	81
EiT	0	0	1	1	9	5	16	81
EiT(ang)	0	0	1	0	1	1	4	9
EN	4	0	1	0	4	0	6	29
ET	3	4	6	4	18	9	37	128
MTM	1	1	4	1	1	4	3	36
TP4	0	0	0	0	0	0	0	29

Podstawową umiejętnością dydaktyka jest umiejętność przekazywania wiedzy. To po wiedzę przychodzą studenci na Uczelnie. Większość prowadzących została oceniona w przedziale 4 – 5, czyli dobrze i bardzo dobrze (AiR - 81,75%, EiT - 85,84%, EiT(ang) - 81,25%, EN - 79,55%, ET - 78,95%, MTM - 76,47%, TP4 – 100,00%). Ocenę negatywną w tej kategorii tj. średnie oceny poniżej 3,0 uzyskało: AiR – 11,11%, EiT – 1,77%, EiT(ang) – 6,25%, EN - 11,36%, ET – 8,13%, MTM – 13,73%, TP4 – 100,00%. Prowadzący zajęcia, którzy pod tym względem zostali negatywnie ocenieni prowadzili zajęcia:

kierunek	pozycja (Tabela 1)	ID_pracownika
AiR	111, 112, 114, 115, 116, 117, 118, 120, 121, 122, 123, 124, 125, 126	
EiT	231, 243	
EiT(ang)	261	
EN	299, 303, 304, 305, 306	
ET	485, 488, 491, 496, 499, 500, 502, 503, 504, 505, 506, 507, 508, 509, 510, 513, 515	
MTM	565, 566, 569, 570, 571, 572, 573	
TP4	-	

UWAGA

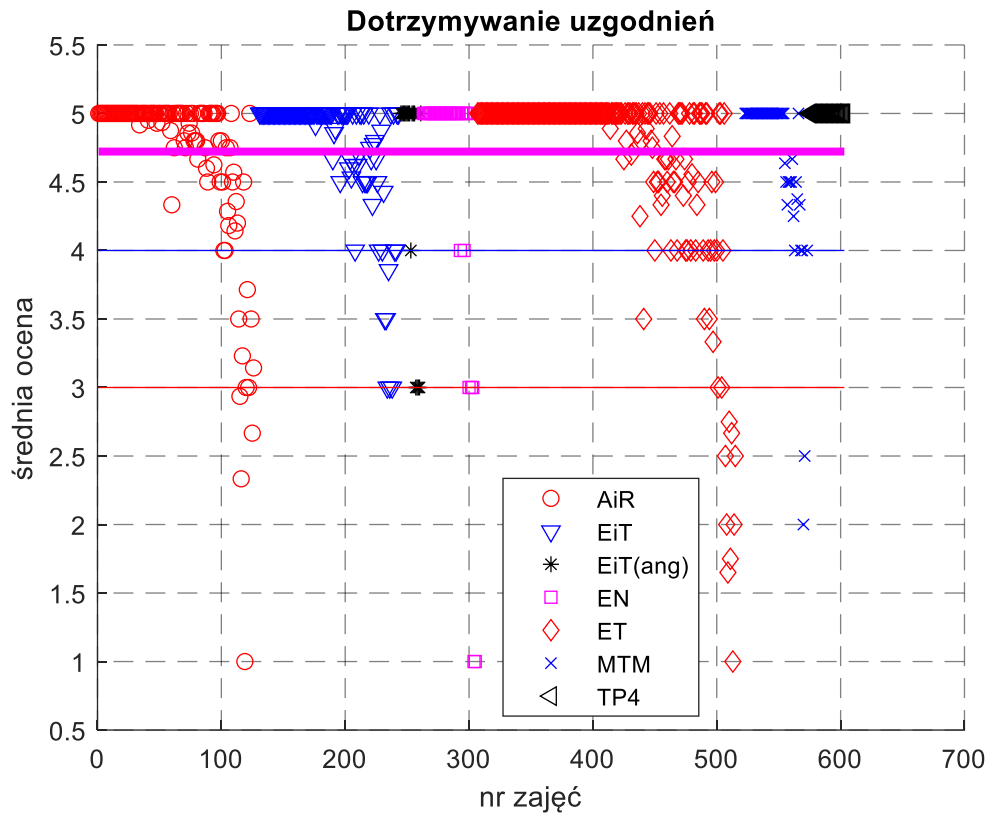
Zgłoszenie nieprawidłowości należy traktować jako przesłankę do weryfikacji a nie jako stwierdzenie faktu. Dodatkowo należy uwzględnić liczbę wypełnionych ankiet.

VI.5. Dotrzymanie innych zasad, nieujętych w regulaminie i sylabusie a ustalonych ze studentami (np. dotyczących terminów, sposobu wystawiania ocen cząstkowych itp.)

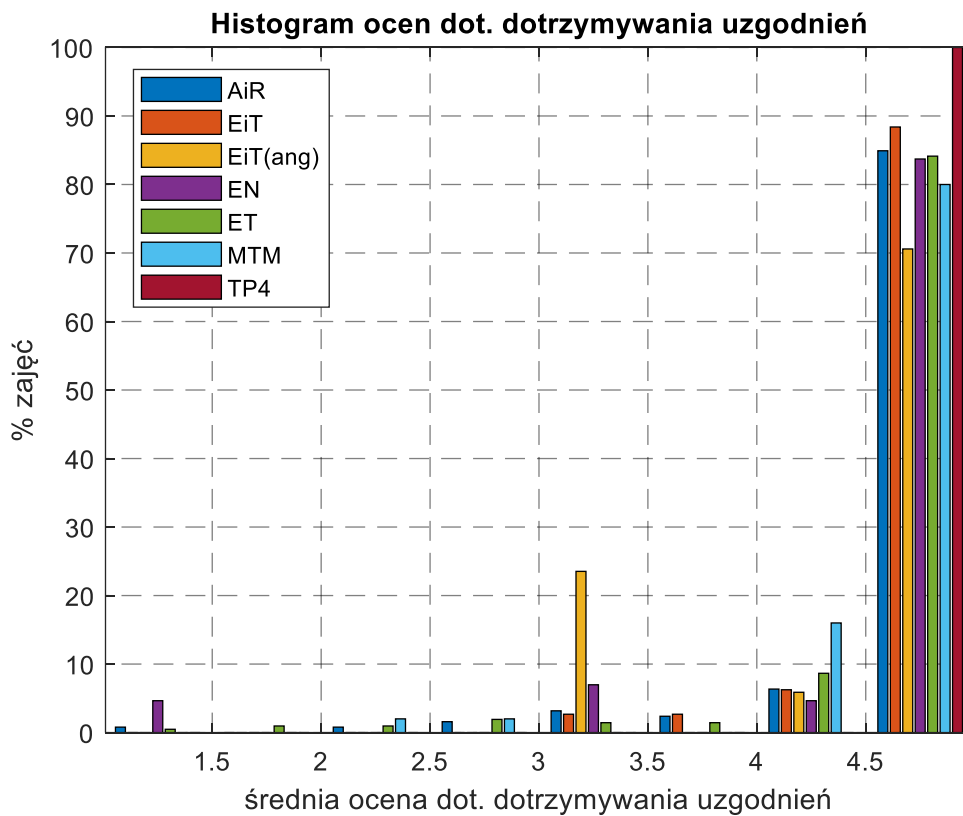
Wyniki ankietyzacji w tej kategorii obrazuje tabela 11 oraz rysunki 15 i 16.

Tabela 11. Ocena dot. dotrzymania uzgodnień ze studentami

Ocena	1,0-1,5	1,5-2,0	2,0-2,5	2,5-3,0	3,0-3,5	3,5-4,0	4,0-4,5	4,5-5,0
AiR	1	0	1	2	4	3	8	107
EiT	0	0	0	0	3	3	7	99
EiT(ang)	0	0	0	0	4	0	1	12
EN	2	0	0	0	3	0	2	36
ET	1	2	2	4	3	3	18	175
MTM	0	0	1	1	0	0	8	40
TP4	0	0	0	0	0	0	0	29



Rys. 15. Ocena dot. dotrzymywania uzgodnień



Rys. 16. Histogramy ocen dot. dotrzymywania uzgodnień ze studentami

Umiejętność dokonywania uzgodnień a potem ich dotrzymania, czyli ogólnie rzecz biorąc dotrzymanie dane słowa powinno być nieodłączną cechą pracownika uczelni wyższej tj. osoby należącej do elity społeczeństwa. Na czym słowie będzie można polegać jak nie na słowie nauczyciela. W tej kategorii wszyscy powinni być ocenieni w grupach 4,5 – 5,0.

Większość prowadzących została oceniona w przedziale 4 – 5, czyli dobrze i bardzo dobrze (AiR - 91,27%, EiT - 94,64%, EiT(ang) - 76,47%, EN - 88,37%, ET - 92,79%, MTM - 96,00%, TP4 – 100,00%). Ocenę negatywną w tej kategorii tj. średnie oceny poniżej 3,0 uzyskało: AiR – 3,17%, EiT – 0,00%, EiT(ang) – 0,00%, EN - 4,65%, ET – 4,33%, MTM – 4,00%, TP4 – 0,00%. Prowadzący zajęcia, którzy pod tym względem zostali negatywnie ocenieni prowadzili zajęcia:

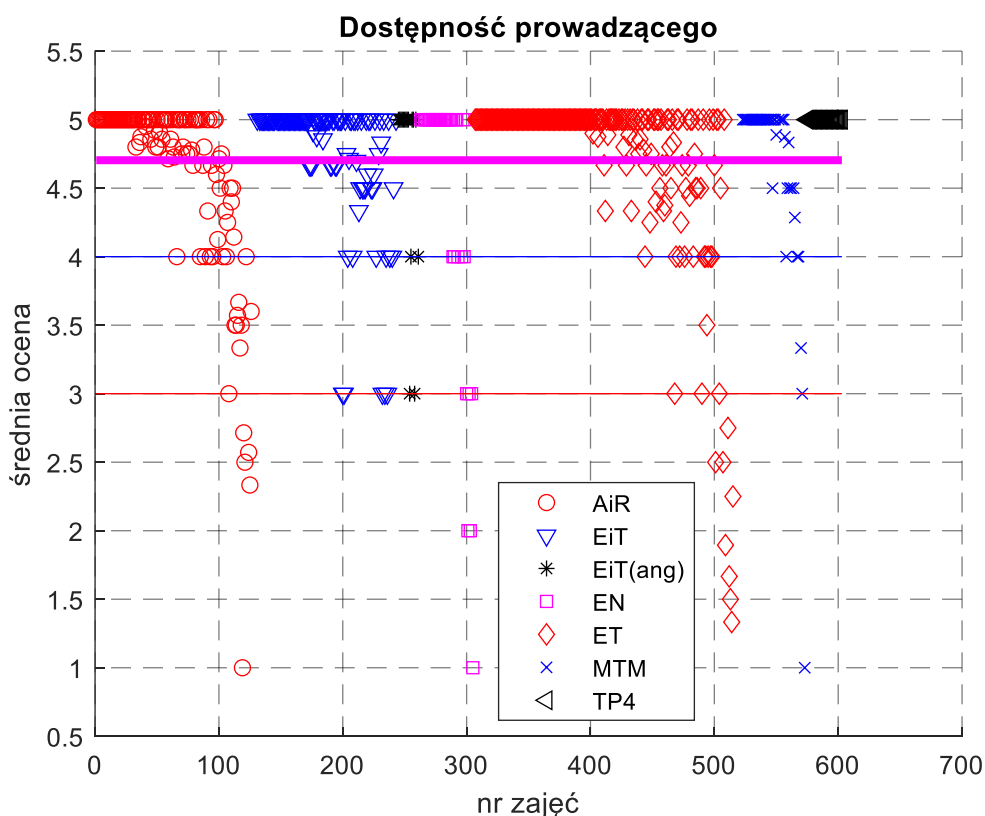
kierunek	pozycja (Tabela 1)	ID_pracownika
AiR	115, 116, 119, 125	
EiT	-	
EiT(ang)	-	
EN	304, 305	
ET	507, 508, 509, 510, 511, 512, 513, 514, 515	
MTM	570, 571	
TP4	-	

UWAGA

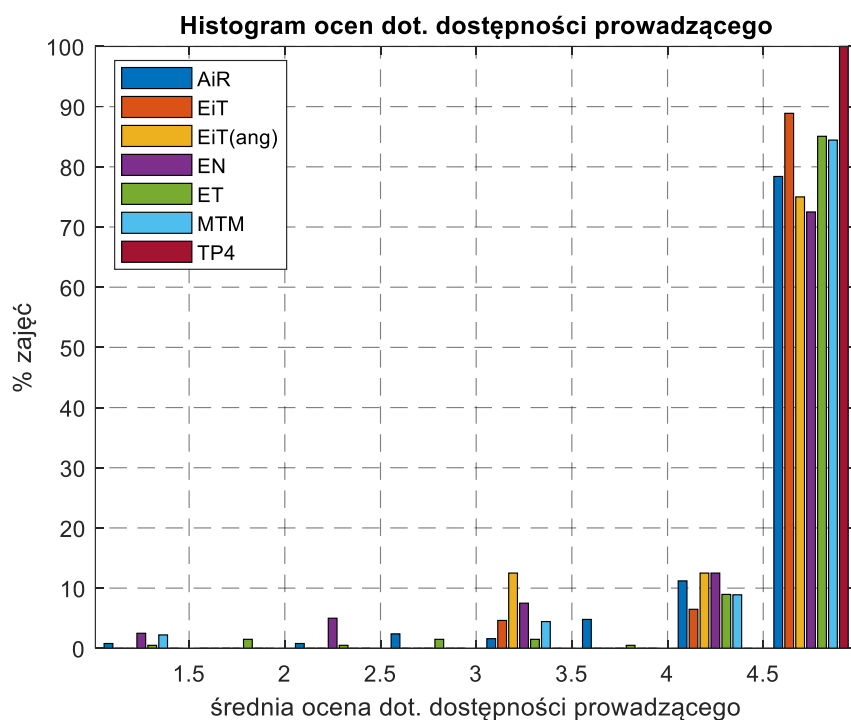
Zgłoszenie nieprawidłowości należy traktować jako przesłankę do weryfikacji a nie jako stwierdzenie faktu. Dodatkowo należy uwzględnić liczbę wypełnionych ankiet.

VI.6. Dostępność ocenianej osoby podczas konsultacji, emailowo bądź w inny sposób

Wyniki ankietyzacji w tej kategorii obrazuje tabela 12 oraz rysunki 17 i 18.



Rys. 17. Ocena dot. dostępności prowadzącego



Rys. 18. Histogramy ocen dot. dostępności prowadzącego

Tabela 12. Ocena dot. dostępność ocenianej osoby podczas konsultacji

Ocena	1,0-1,5	1,5-2,0	2,0-2,5	2,5-3,0	3,0-3,5	3,5-4,0	4,0-4,5	4,5-5,0
AiR	1	0	1	3	2	6	14	98
EiT	0	0	0	0	5	0	7	96
EiT(ang)	0	0	0	0	2	0	2	12
EN	1	0	2	0	3	0	5	29
ET	1	3	1	3	3	1	18	171
MTM	1	0	0	0	2	0	4	38
TP4	0	0	0	0	0	0	0	29

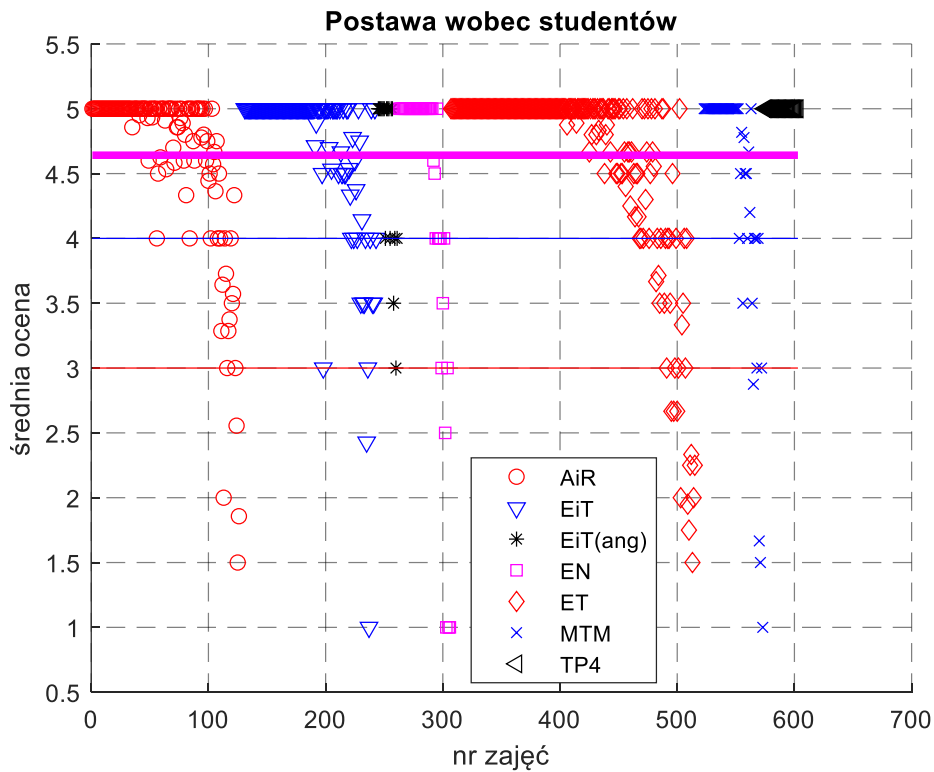
Oprócz uczestnictwa w zajęciach dydaktycznych student ma prawo do uzyskania konsultacji. Czasami zdarza się, że student po przestudiowaniu materiałów stwierdzi konieczność wyjaśnienia swoich wątpliwości (niejasności). Wtedy student ma prawo do dodatkowego czasu prowadzącego zajęcia w ramach konsultacji. Większość prowadzących została oceniona w przedziale 4 – 5, czyli dobrze i bardzo dobrze (AiR - 89,60%, EiT - 95,37%, EiT(ang) - 87,50%, EN - 85,00%, ET - 94,03%, MTM - 93,33%, TP4 – 100,00%). Ocenę negatywną w tej kategorii tj. średnie oceny poniżej 3,0 uzyskało: AiR – 4,00%, EiT – 0,00%, EiT(ang) – 0,00%, EN - 7,50%, ET – 3,98%, MTM – 2,22%, TP4 – 0,00%.

Prowadzący zajęcia, którzy pod tym względem zostali negatywnie ocenieni prowadzili zajęcia:

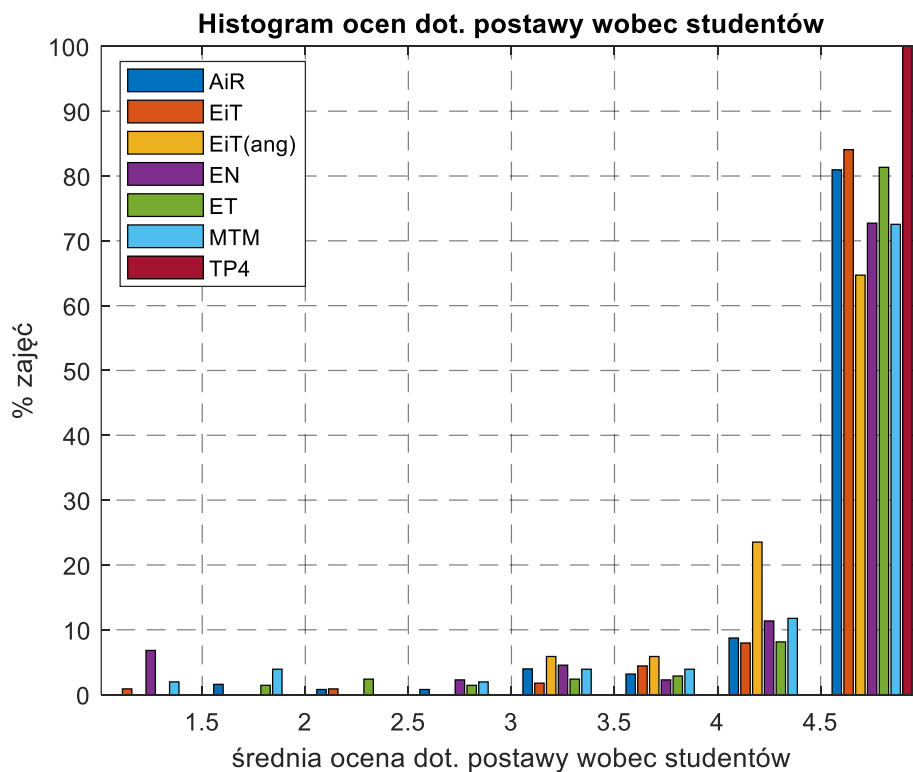
kierunek	pozycja (Tabela 1)	ID_pracownika
AiR	119, 120, 121, 124, 125	
EiT	-	
EiT(ang)	-	
EN	301, 303, 305	
ET	501, 507, 509, 511, 512, 513, 514, 515	
MTM	573	
TP4	-	

VI.7. Postawa prowadzącego wobec studentów

Wyniki ankietyzacji w tej kategorii obrazuje tabela 13 oraz rysunki 19 i 20.



Rys. 19. Ocena dot. postawy wobec studentów



Rys. 20. Histogramy ocen dot. postawy wobec studentów

Tabela 13. Ocena dot. postawy prowadzącego wobec studentów

Ocena	1,0-1,5	1,5-2,0	2,0-2,5	2,5-3,0	3,0-3,5	3,5-4,0	4,0-4,5	4,5-5,0
AiR	0	2	1	1	5	4	11	102
EiT	1	0	1	0	2	5	9	95
EiT(ang)	0	0	0	0	1	1	4	11
EN	3	0	0	1	2	1	5	32
ET	0	3	5	3	5	6	17	170
MTM	1	2	0	1	2	2	6	37
TP4	0	0	0	0	0	0	0	29

To kryterium „Postawa prowadzącego wobec studentów” ocenia w jaki sposób prowadzący traktuje obowiązki dydaktyczne oraz drugiego człowieka jakim niewątpliwie jest student.

Większość prowadzących została oceniona w przedziale 4 – 5, czyli dobrze i bardzo dobrze (AiR - 91,67%, EiT - 86,99%, EiT(ang) - 91,18%, EN - 86,27%, ET - 90,36%, MTM - 90,91%, TP4 – 63,64%). Ocenę negatywną w tej kategorii tj. średnie oceny poniżej 3,0 uzyskało: AiR – 3,17%, EiT – 1,77%, EiT(ang) – 0,00%, EN - 9,09%, ET – 5,26%, MTM – 7,84%, TP4 – 0,00%.

Prowadzący zajęcia, którzy pod tym względem zostali negatywnie ocenieni prowadzili zajęcia:

kierunek	pozycja (Tabela 1)	ID_pracownika
AiR	113, 124, 125, 126	
EiT	235, 237	
EiT(ang)	-	
EN	302, 303, 305, 306	
ET	495, 497, 500, 503, 509, 510, 511, 512, 513, 514, 515	
MTM	565, 570, 571, 573	
TP4	-	

UWAGA

Zgłoszenie nieprawidłowości należy traktować jako przesłankę do weryfikacji a nie jako stwierdzenie faktu. Dodatkowo należy uwzględnić liczbę wypełnionych ankiet.

VII. Mocne i słabe strony zajęć

Kolejna część ankiety dotyczyła wskazania mocnych oraz słabych stron sposobu prowadzenia zajęć. W ramach tej kategorii oceniane były:

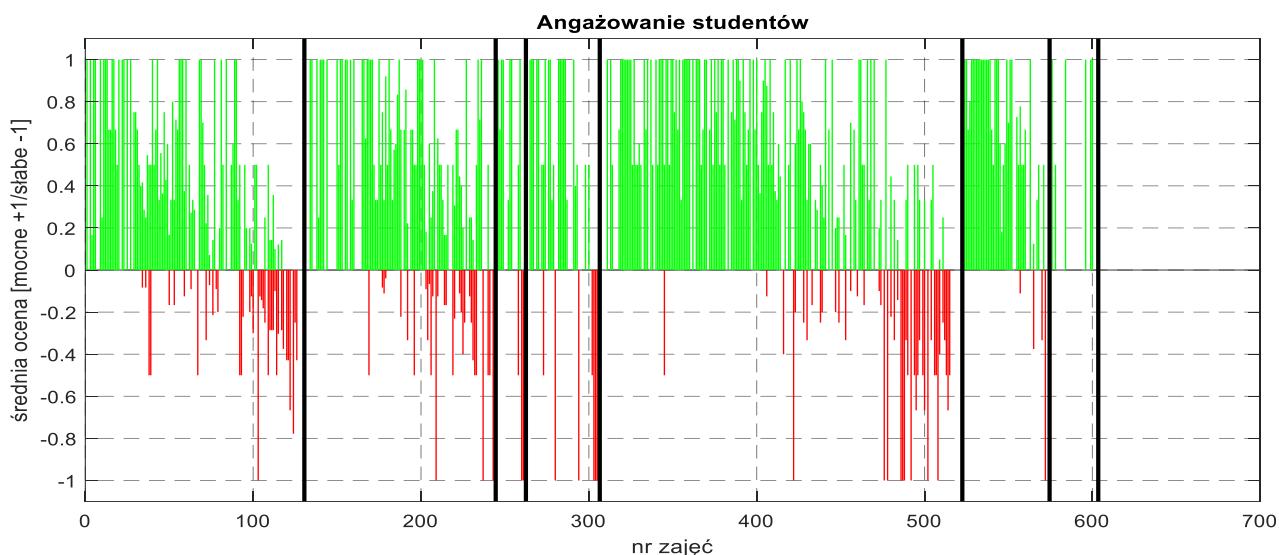
1. Angażowanie studentów podczas zajęć
2. Pokazywanie praktycznego zastosowania przekazywanej wiedzy (np. poprzez dobór przykładów)
3. Wykorzystanie różnych metod przekazywania wiedzy (np. dyskusja, praca grupowa, praca indywidualna)
4. Przystępny sposób przekazywania wiedzy (zrozumiałe tłumaczenie zagadnień, podawanie przykładów)
5. Techniczne, organizacyjne przygotowanie do zajęć
6. Jakość materiałów dydaktycznych (np. prezentacji multimedialnych, materiałów dla studentów)
7. Odpowiadanie na pytania studentów, wyjaśnianie pojawiających się wątpliwości
8. Umiejętność zainteresowania tematyką zajęć

W tej części studenci odpowiadali w skali 0, 1 (tak/nie). W tabeli 1. obie części (mocne i słabe strony) oznaczone są jako pytania P9 i P10. Wartości w tabeli są liczone jako różnica pomiędzy częścią studentów wskazujących daną kategorię jako mocną stronę zajęć a częścią studentów wskazującą tą kategorię jako słabą stronę. Na wykresie przedstawiono odpowiedzi w obu kategoriach tj. zielone (dodatnie) słupki to części studentów wskazujące mocne strony a czerwone (ujemne) jako słabe strony.

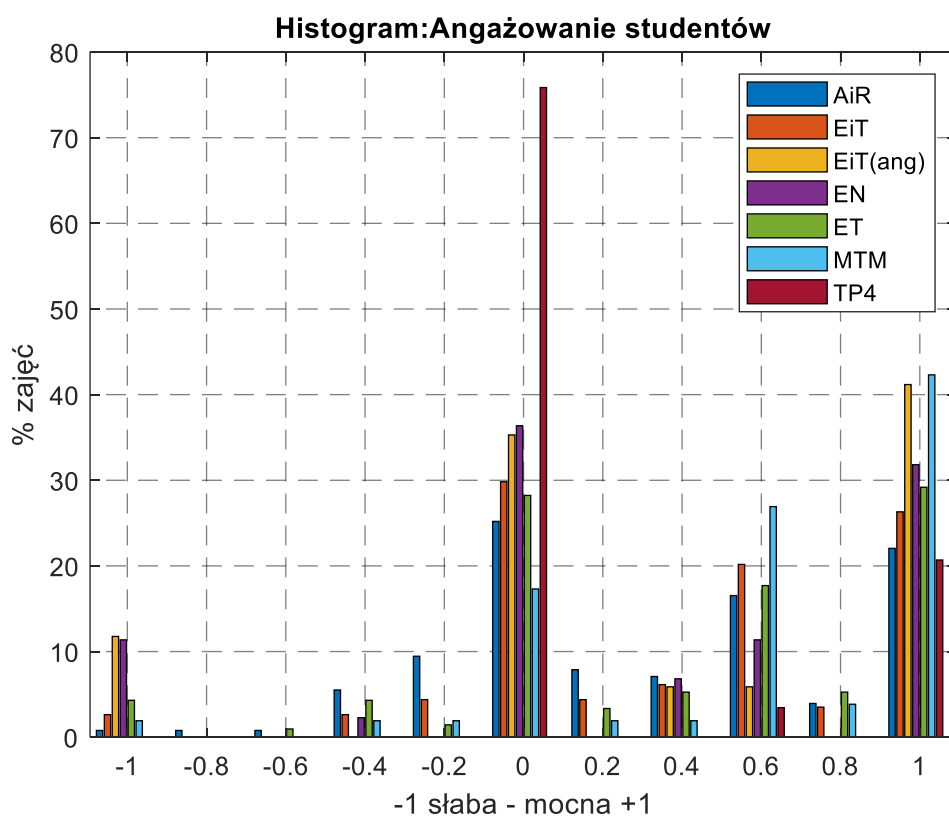
Pytanie o mocne i słabe strony prowadzącego zajęcia ma głównie na celu dostarczenie opinii studentów o danym aspekcie prowadzenia zajęć do prowadzącego, aby pozyskał wiedzę co wymaga poprawy, a co studenci lubią w zajęciach. Pytanie o opinie nie jest miarodajne, gdyż studenci różnie postrzegają tą samą rzecz oraz mają różne preferencje i doświadczenia. Dlatego też często studenci dają sprzeczne opinie co niejednokrotnie można zaobserwować w danych poniżej.

VII.1. Angażowanie studentów podczas zajęć

Wyniki ankietyzacji w tej kategorii obrazuje tabela 14 oraz rysunki 21 i 22.



Rys. 21. Ocena dot. angażowania studentów podczas zajęć



Rys. 22. Histogramy ocen dot. angażowania studentów podczas zajęć

Oceny zaangażowania studentów w zajęcia od neutralnej „0” do mocnej „1” uzyskała większość prowadzących (AiR - 82,68%, EiT - 90,35%, EiT(ang) - 88,24%, EN - 86,36%, ET - 89,00%, MTM - 94,23%, TP4 – 100,00%).

Tabela 14. Ocena dot. postawy prowadzącego wobec studentów

Ocena	-1	-0,8	-0,6	-0,4	-0,2	0	0,2	0,4	0,6	0,8	1
AiR	1	1	1	7	12	32	10	9	21	5	28
EiT	3	0	0	3	5	34	5	7	23	4	30
EiT(ang)	2	0	0	0	0	6	0	1	1	0	7
EN	5	0	0	1	0	16	0	3	5	0	14
ET	9	0	2	9	3	59	7	11	37	11	61
MTM	1	0	0	1	1	9	1	1	14	2	22
TP4	0	0	0	0	0	22	0	0	1	0	6

Zajęcia, które zostały negatywnie pod tym względem ocenione (poniżej -0,5) to:

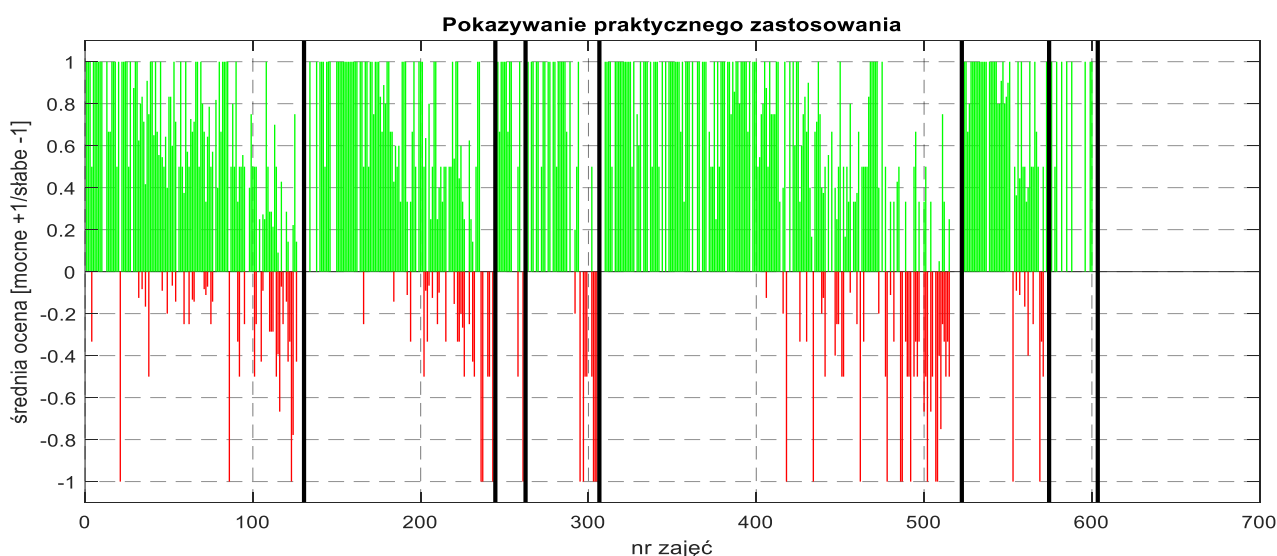
kierunek	pozycja (Tabela 1)	ID_pracownika
AiR	103, 122, 124	
EiT	209, 237, 243	
EiT(ang)	260, 261	
EN	280, 294, 303, 304, 305	
ET	422, 476, 478, 486, 487, 488, 492, 495, 502, 508, 514	
MTM	572	
TP4	-	

UWAGA

Zgłoszenie nieprawidłowości należy traktować jako przesłankę do weryfikacji a nie jako stwierdzenie faktu. Dodatkowo należy uwzględnić liczbę wypełnionych ankiet.

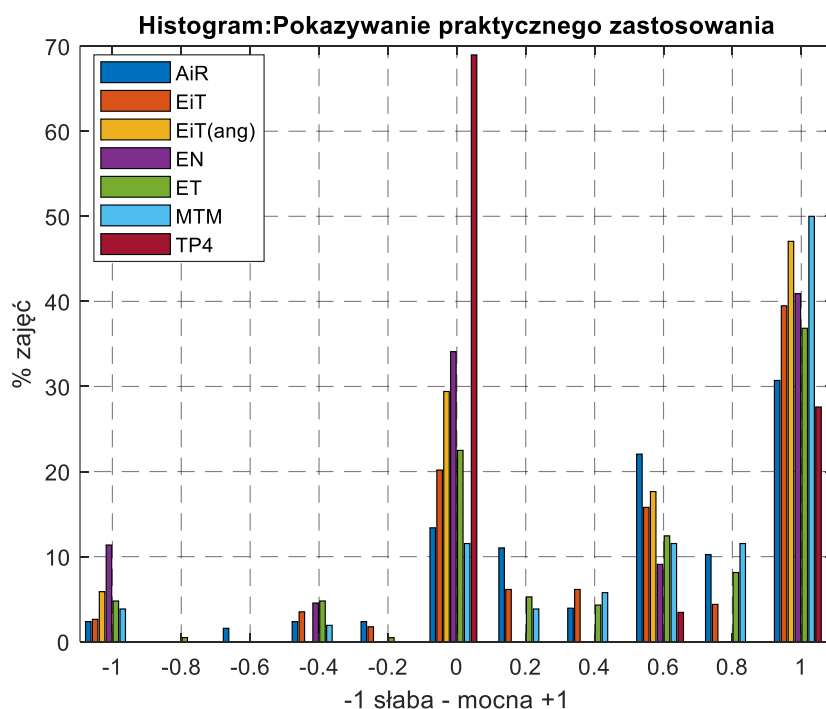
VII.2. Pokazywanie praktycznego zastosowania przekazywanej wiedzy (np. poprzez dobór przykładów)

Wyniki ankietyzacji w tej kategorii obrazuje tabela 15 oraz rysunki 23 i 24.



Rys. 23. Ocena dot. praktyczności przekazywanej wiedzy

Oceny pokazywania praktyczności wiedzy przekazywanej na zajęciach od neutralnej „0” do mocnej „1” uzyskała większość prowadzących (AiR - 91,34%, EiT - 92,11%, EiT(ang) - 94,12%, EN - 84,09%, ET - 89,47%, MTM - 94,23%, TP4 – 100,00%).



Rys. 24. Histogramy ocen dot. praktyczności przekazywanej wiedzy

Tabela 15. Ocena dot. praktyczności wiedzy

Ocena	-1	-0,8	-0,6	-0,4	-0,2	0	0,2	0,4	0,6	0,8	1
AiR	3	0	2	3	3	17	14	5	28	13	39
EiT	3	0	0	4	2	23	7	7	18	5	45
EiT(ang)	1	0	0	0	0	5	0	0	3	0	8
EN	5	0	0	2	0	15	0	0	4	0	18
ET	10	1	0	10	1	47	11	9	26	17	77
MTM	2	0	0	1	0	6	2	3	6	6	26
TP4	0	0	0	0	0	20	0	0	1	0	8

Zajęcia, które zostały negatywnie pod tym względem ocenione (poniżej -0,5) to:

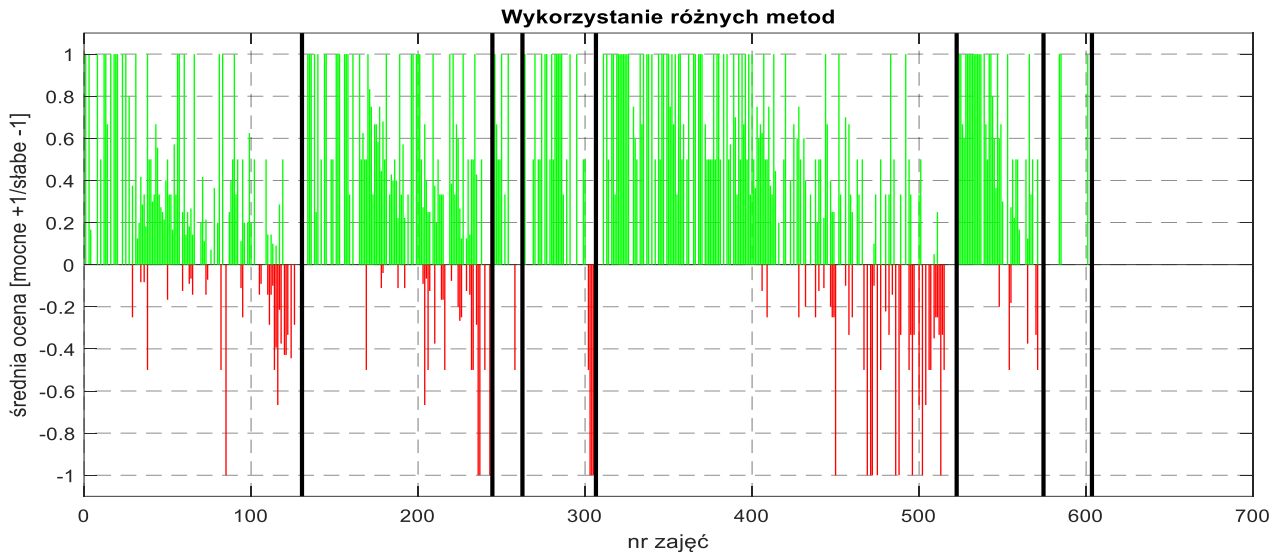
kierunek	pozycja (Tabela 1)	ID_pracownika
AiR	21, 86, 116, 123, 124	
EiT	236, 237, 243	
EiT(ang)	261	
EN	295, 297, 303, 304, 305	
ET	418, 434, 462, 478, 486, 487, 492, 502, 507, 508, 510	
MTM	553, 569	
TP4	-	

UWAGA

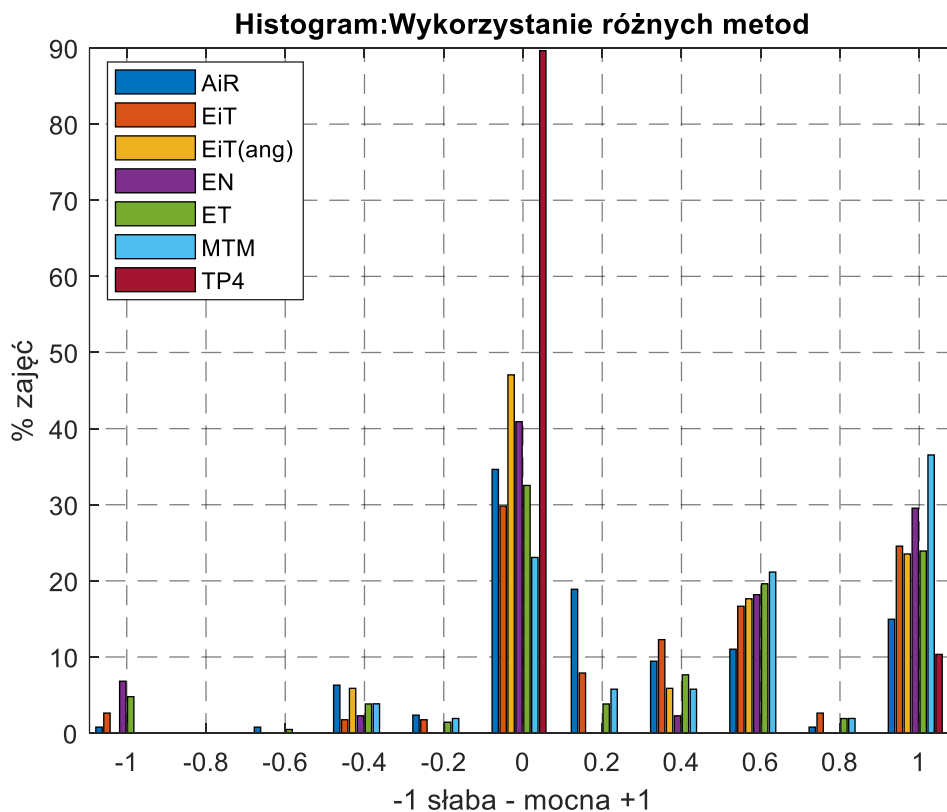
Zgłoszenie nieprawidłowości należy traktować jako przesłankę do weryfikacji a nie jako stwierdzenie faktu. Dodatkowo należy uwzględnić liczbę wypełnionych ankiet.

VII.3. Wykorzystanie różnych metod przekazywania wiedzy (np. dyskusja, praca grupowa, praca indywidualna)

Wyniki ankietyzacji w tej kategorii obrazuje tabela 16 oraz rysunki 25 i 26.



Rys. 25. Ocena dot. wykorzystania różnych metod przekazywania wiedzy



Rys. 26. Histogramy ocen dot. wykorzystania różnych metod przekazywania wiedzy

Tabela 16. Ocena dot. wykorzystania różnych metod przekazywania wiedzy

Ocena	-1	-0,8	-0,6	-0,4	-0,2	0	0,2	0,4	0,6	0,8	1
AiR	1	0	1	8	3	44	24	12	14	1	19
EiT	3	0	0	2	2	34	9	14	19	3	28
EiT(ang)	0	0	0	1	0	8	0	1	3	0	4
EN	3	0	0	1	0	18	0	1	8	0	13
ET	10	0	1	8	3	68	8	16	41	4	50
MTM	0	0	0	2	1	12	3	3	11	1	19
TP4	0	0	0	0	0	26	0	0	0	0	3

Oceny różnorodności form przekazywania wiedzy na zajęciach od neutralnej „0” do mocnej „1” uzyskała większość prowadzących (AiR - 89,76%, EiT - 93,86%, EiT(ang) - 94,12%, EN - 90,91%, ET - 89,47%, MTM - 94,23%, TP4 – 100,00%).

Zajęcia, które zostały negatywnie pod tym względem ocenione (poniżej -0,5) to:

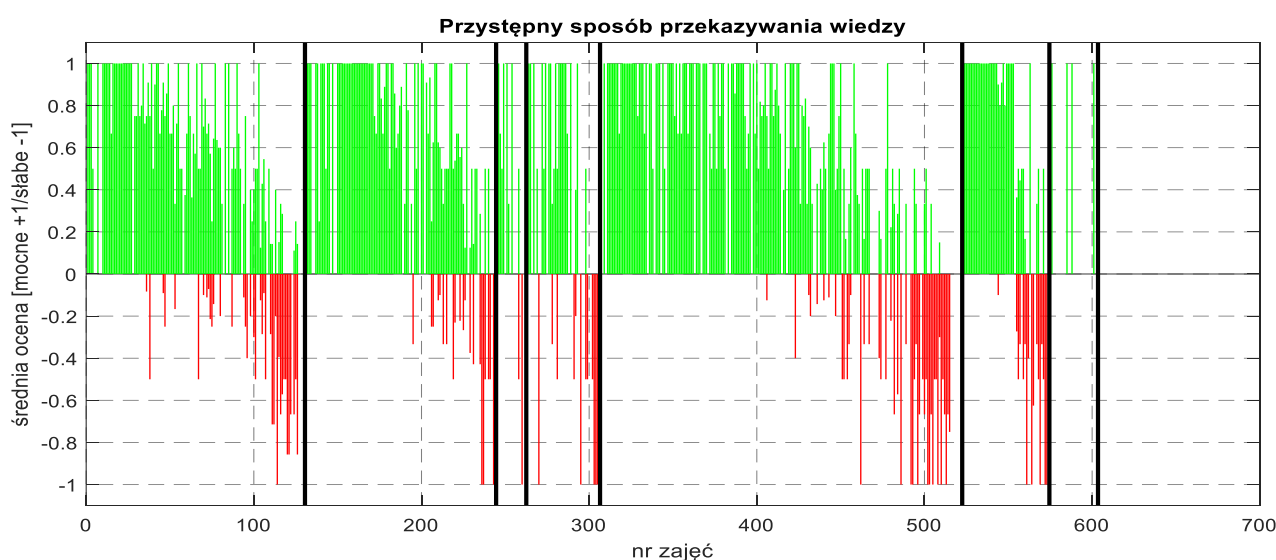
kierunek	pozycja (Tabela 1)	ID_pracownika
AiR	85, 116	
EiT	236, 237, 243	
EiT(ang)	-	
EN	303, 304, 305	
ET	450, 469, 471, 472, 475, 486, 488, 496, 502, 504, 513	
MTM	-	
TP4	-	

UWAGA

Zgłoszenie nieprawidłowości należy traktować jako przesłankę do weryfikacji a nie jako stwierdzenie faktu. Dodatkowo należy uwzględnić liczbę wypełnionych ankiet.

VII.4. Przystępny sposób przekazywania wiedzy (zrozumiałe tłumaczenie zagadnień, podawanie przykładów)

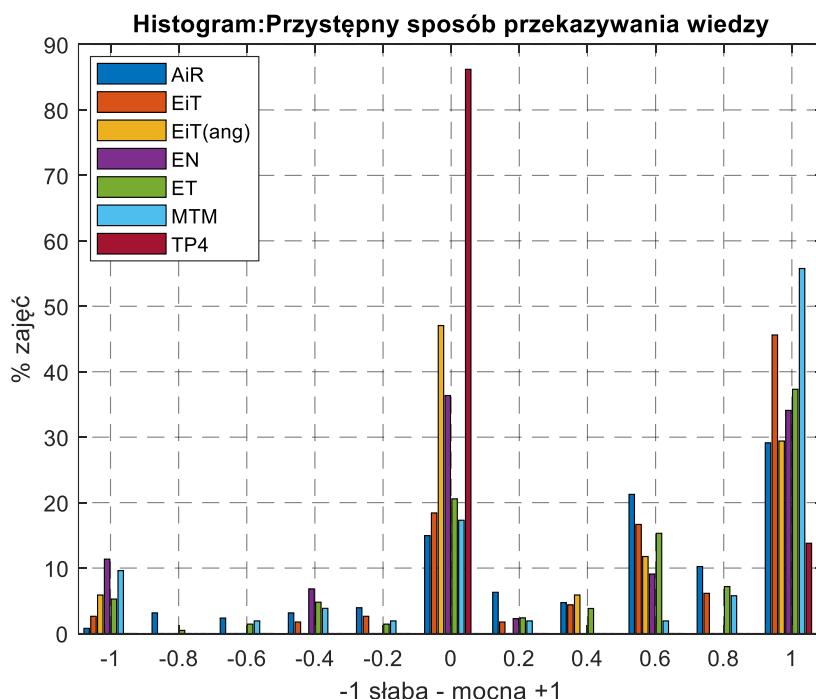
Wyniki ankietyzacji w tej kategorii obrazuje tabela 17 oraz rysunki 27 i 28.



Rys. 27. Ocena dot. przystępności przekazywanej wiedzy

Tabela 17. Ocena dot. przystępności przekazywania wiedzy

Ocena	-1	-0,8	-0,6	-0,4	-0,2	0	0,2	0,4	0,6	0,8	1
AiR	1	4	3	4	5	19	8	6	27	13	37
EiT	3	0	0	2	3	21	2	5	19	7	52
EiT(ang)	1	0	0	0	0	8	0	1	2	0	5
EN	5	0	0	3	0	16	1	0	4	0	15
ET	11	1	3	10	3	43	5	8	32	15	78
MTM	5	0	1	2	1	9	1	0	1	3	29
TP4	0	0	0	0	0	25	0	0	0	0	4



Rys. 28. Histogramy ocen dot. przystępności przekazywanej wiedzy

Oceny jasności przekazu wiedzy na zajęciach od neutralnej „0” do mocnej „1” uzyskała większość prowadzących (AiR - 86,61%, EiT - 92,98%, EiT(ang) - 94,12%, EN – 81,82%, ET - 86,60%, MTM - 82,69, TP4 – 100,00%.

Zajęcia, które zostały negatywnie pod tym względem ocenione (poniżej -0,5) to:

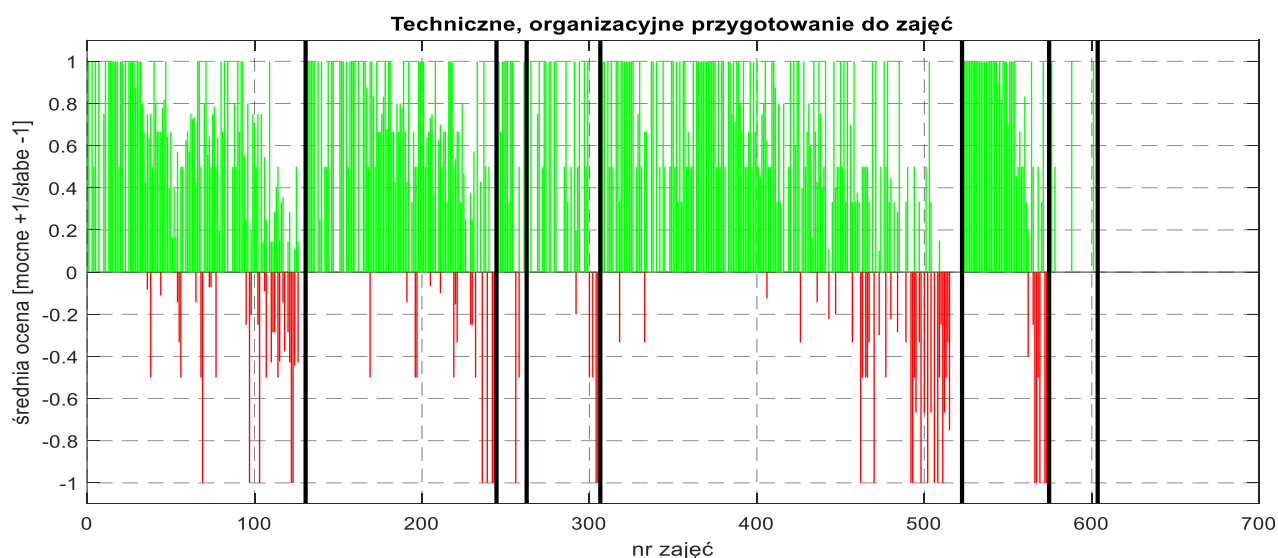
kierunek	pozycja (Tabela 1)	ID_pracownika
AiR	111, 112, 114, 120, 121, 122, 124, 126	
EiT	236, 237, 243	
EiT(ang)	260	
EN	270, 295, 303, 304, 305	
ET	462, 486, 492, 493, 496, 497, 502, 503, 505, 508, 510, 512, 513, 514, 515	
MTM	561, 564, 565, 569, 572, 573	
TP4	-	

UWAGA

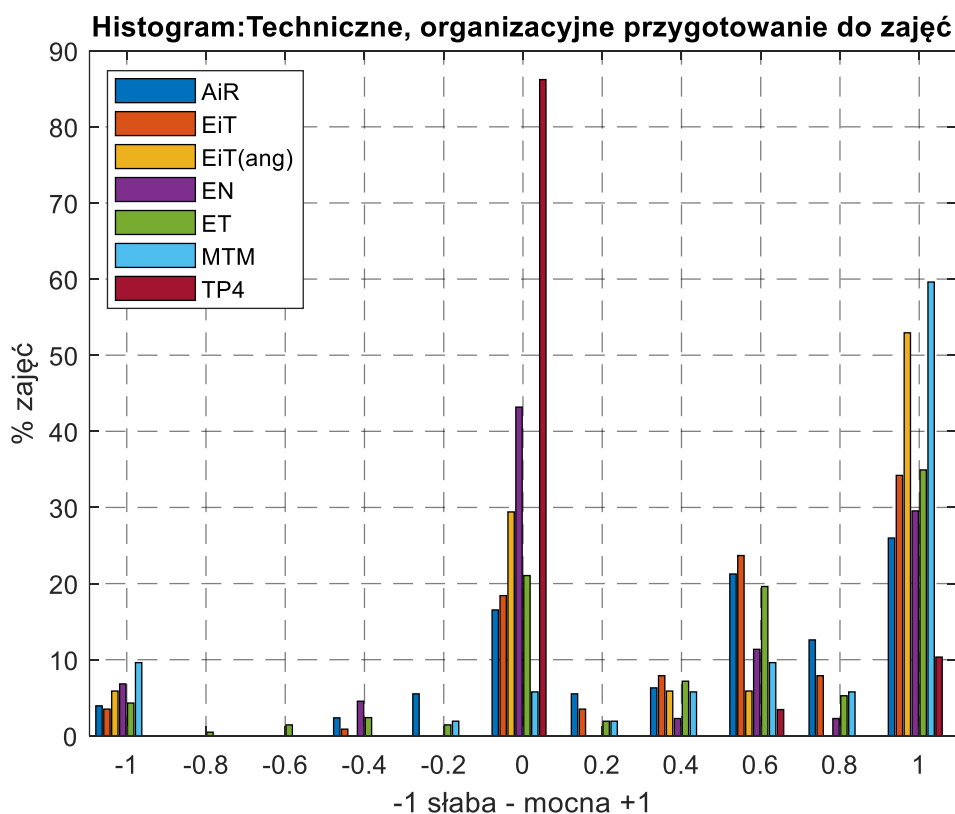
Zgłoszenie nieprawidłowości należy traktować jako przesłankę do weryfikacji a nie jako stwierdzenie faktu. Dodatkowo należy uwzględnić liczbę wypełnionych ankiet.

VII.5. Techniczne, organizacyjne przygotowanie do zajęć

Wyniki ankietyzacji w tej kategorii obrazuje tabela 18 oraz rysunki 29 i 30.



Rys. 29. Ocena technicznego i organizacyjnego przygotowania zajęć



Rys. 30. Histogramy ocen technicznego i organizacyjnego przygotowania zajęć

Tabela 18. Ocena technicznego i organizacyjnego przygotowania zajęć

Ocena	-1	-0,8	-0,6	-0,4	-0,2	0	0,2	0,4	0,6	0,8	1
AiR	5	0	0	3	7	21	7	8	27	16	33
EiT	4	0	0	1	0	21	4	9	27	9	39
EiT(ang)	1	0	0	0	0	5	0	1	1	0	9
EN	3	0	0	2	0	19	0	1	5	1	13
ET	9	1	3	5	3	44	4	15	41	11	73
MTM	5	0	0	0	1	3	1	3	5	3	31
TP4	0	0	0	0	0	25	0	0	1	0	3

Oceny technicznego i organizacyjnego przygotowania zajęć od neutralnej „0” do mocnej „1” uzyskała większość prowadzących (AiR - 88,19%, EiT - 95,61%, EiT(ang) - 94,12%, EN - 88,64%, ET - 89,95%, MTM - 88,46%, TP4 – 100,00%).

Zajęcia, które zostały negatywnie pod tym względem ocenione (poniżej -0,5) to:

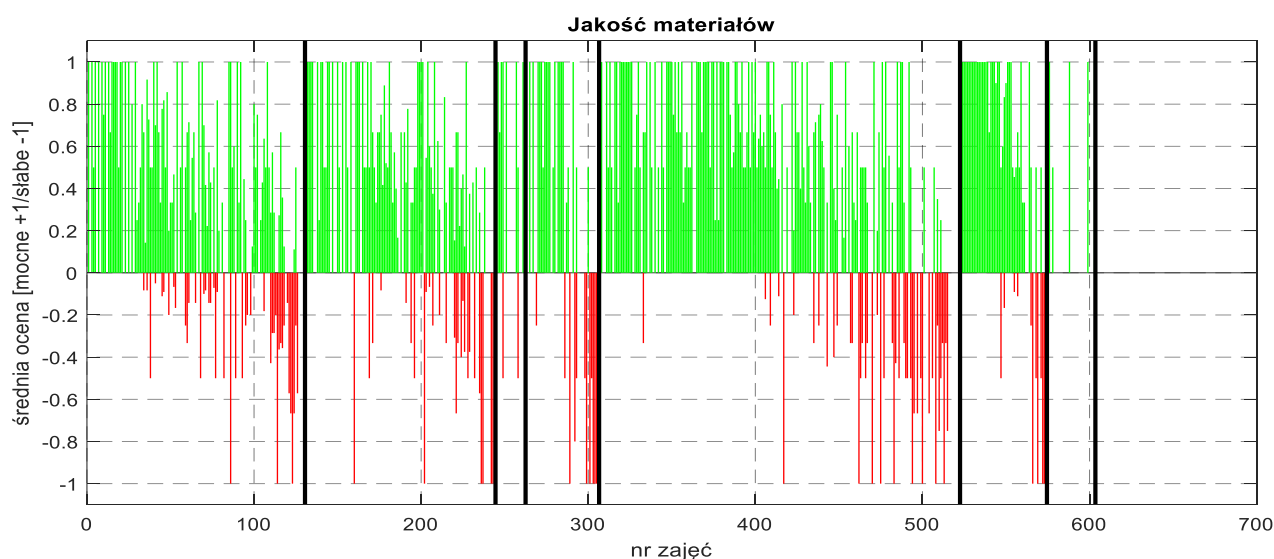
kierunek	pozycja (Tabela 1)	ID_pracownika
AiR	69, 97, 103, 122, 123	
EiT	236, 239, 242, 243	
EiT(ang)	256	
EN	304, 305, 306	
ET	462, 470, 492, 493, 495, 498, 500, 502, 506, 508, 511, 512, 515	
MTM	566, 567, 569, 572, 573	
TP4	-	

UWAGA

Zgłoszenie nieprawidłowości należy traktować jako przesłankę do weryfikacji a nie jako stwierdzenie faktu. Dodatkowo należy uwzględnić liczbę wypełnionych ankiet.

VII.6. Jakość materiałów dydaktycznych (np. prezentacji multimedialnych, materiałów dla studentów)

Wyniki ankietyzacji w tej kategorii obrazuje tabela 19 oraz rysunki 31 i 32.

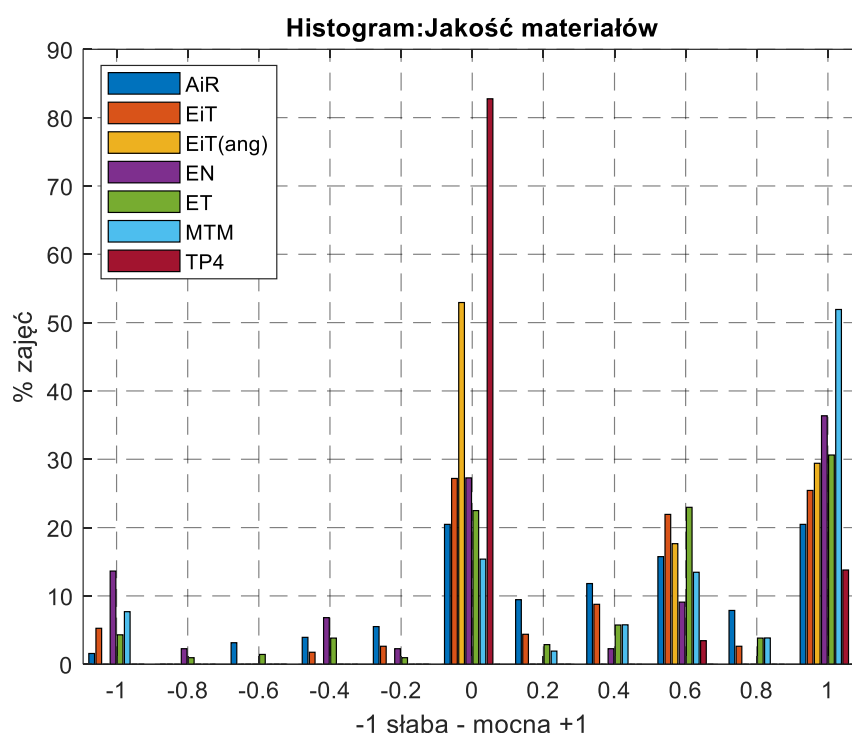


Rys. 31. Ocena jakości materiałów dydaktycznych

Tabela 19. Ocena jakości materiałów

Ocena	-1	-0,8	-0,6	-0,4	-0,2	0	0,2	0,4	0,6	0,8	1
AiR	2	0	4	5	7	26	12	15	20	10	26
EiT	6	0	0	2	3	31	5	10	25	3	29
EiT(ang)	0	0	0	0	0	9	0	0	3	0	5
EN	6	1	0	3	1	12	0	1	4	0	16
ET	9	2	3	8	2	47	6	12	48	8	64
MTM	4	0	0	0	0	8	1	3	7	2	27
TP4	0	0	0	0	0	24	0	0	1	0	4

Oceny materiałów dydaktycznych od neutralnej „0” do mocnej „1” uzyskała większość prowadzących (AiR - 85,83%, EiT - 90,35%, EiT(ang) - 100,00%, EN - 75,00%, ET - 88,52%, MTM - 92,31%, TP4 – 100,00%).



Rys. 32. Histogramy ocen materiałów dydaktycznych

Zajęcia, które zostały negatywnie pod tym względem ocenione (poniżej -0,5) to:

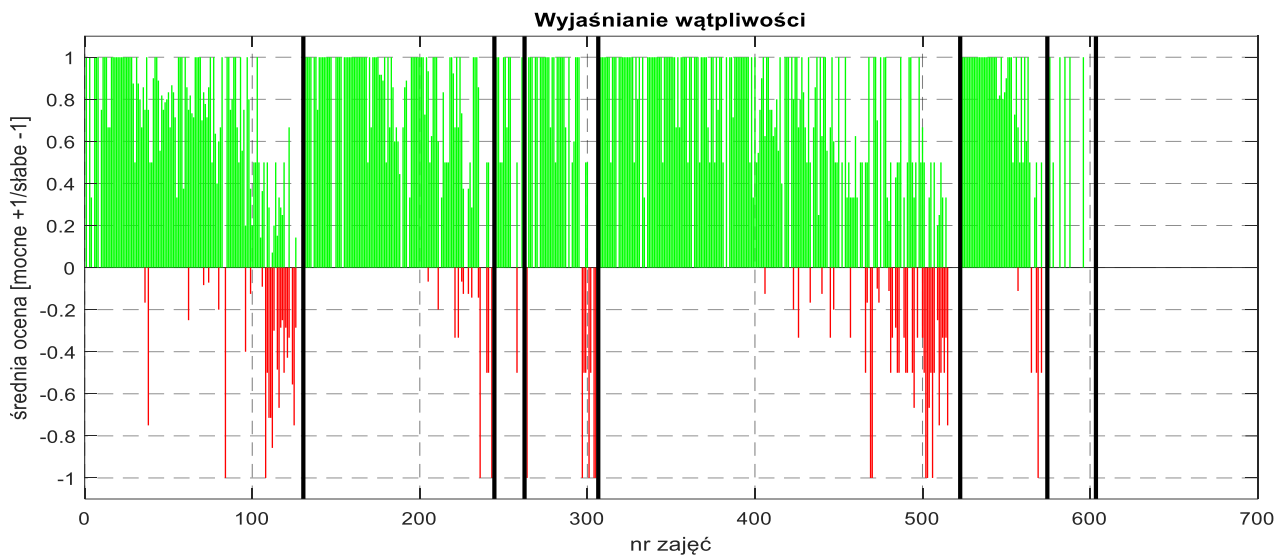
kierunek	pozycja (Tabela 1)	ID_pracownika
AiR	114, 121, 122, 123, 124, 126	
EiT	160, 202, 236, 237, 242, 243	
EiT(ang)	-	
EN	289, 292, 299, 301, 303, 304, 305	
ET	417, 462, 470, 475, 483, 494, 495, 497, 500, 504, 508, 510, 513, 515	
MTM	566, 569, 572, 573	
TP4	-	

UWAGA

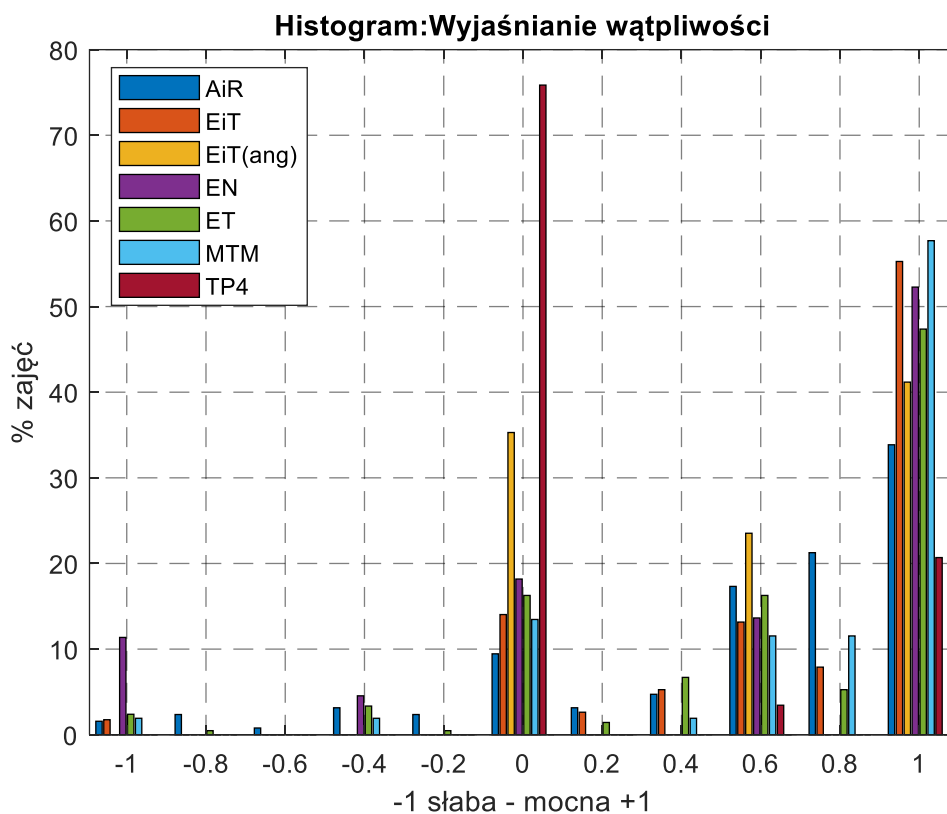
Zgłoszenie nieprawidłowości należy traktować jako przesłankę do weryfikacji a nie jako stwierdzenie faktu. Dodatkowo należy uwzględnić liczbę wypełnionych ankiet.

VII.7. Odpowiadanie na pytania studentów, wyjaśnianie pojawiających się wątpliwości

Wyniki ankietyzacji w tej kategorii obrazuje tabela 20 oraz rysunki 33 i 34.



Rys. 33. Ocena odpowiadania na pytania



Rys. 34. Histogramy ocen odpowiadania na pytania

Oceny reakcji na pytania od neutralnej „0” do mocnej „1” uzyskała większość prowadzących (AiR - 89,76%, EiT - 98,25%, EiT(ang) - 100,00%, EN - 84,09%, ET - 93,30%, MTM - 96,15%, TP4 – 100,00%).

Tabela 20. Ocena reakcji na pytania

Ocena	-1	-0,8	-0,6	-0,4	-0,2	0	0,2	0,4	0,6	0,8	1
AiR	2	3	1	4	3	12	4	6	22	27	43
EiT	2	0	0	0	0	16	3	6	15	9	63
EiT(ang)	0	0	0	0	0	6	0	0	4	0	7
EN	5	0	0	2	0	8	0	0	6	0	23
ET	5	1	0	7	1	34	3	14	34	11	99
MTM	1	0	0	1	0	7	0	1	6	6	30
TP4	0	0	0	0	0	22	0	0	1	0	6

Zajęcia, które zostały negatywnie pod tym względem ocenione (poniżej -0,5) to:

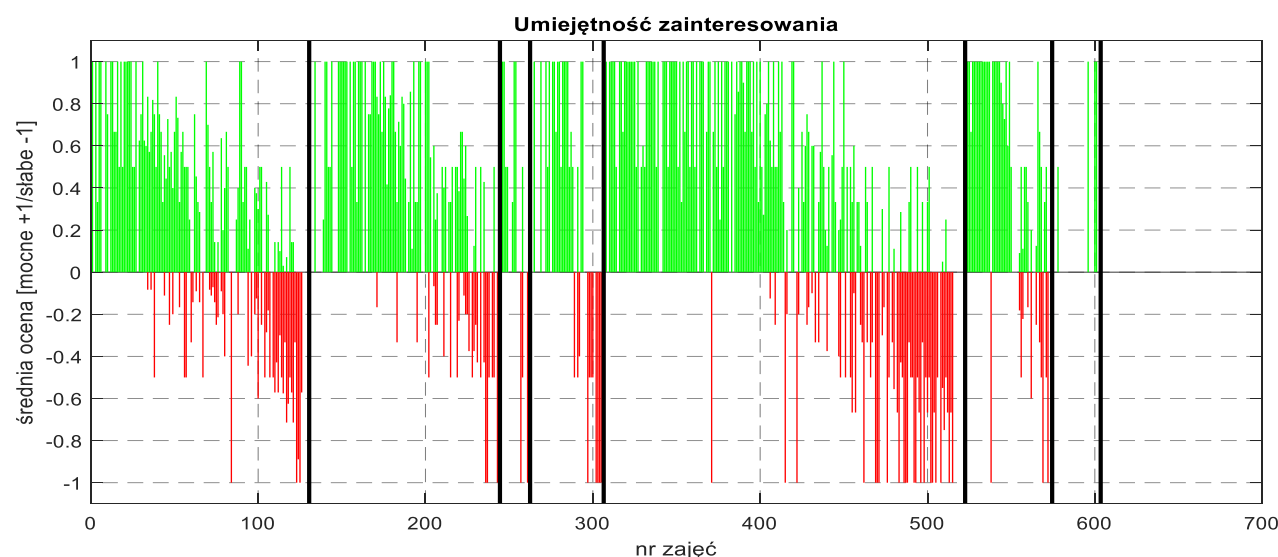
kierunek	pozycja (Tabela 1)	ID_pracownika
AiR	84, 108, 111, 112, 124, 125	
EiT	236, 243	
EiT(ang)	-	
EN	264, 297, 301, 304, 305	
ET	469, 470, 502, 503, 506, 515	
MTM	569	
TP4	-	

UWAGA

Zgłoszenie nieprawidłowości należy traktować jako przesłankę do weryfikacji a nie jako stwierdzenie faktu. Dodatkowo należy uwzględnić liczbę wypełnionych ankiet.

VII.8. Umiejętność zainteresowania tematyką zajęć

Wyniki ankietyzacji w tej kategorii obrazuje tabela 21 oraz rysunki 35 i 36.

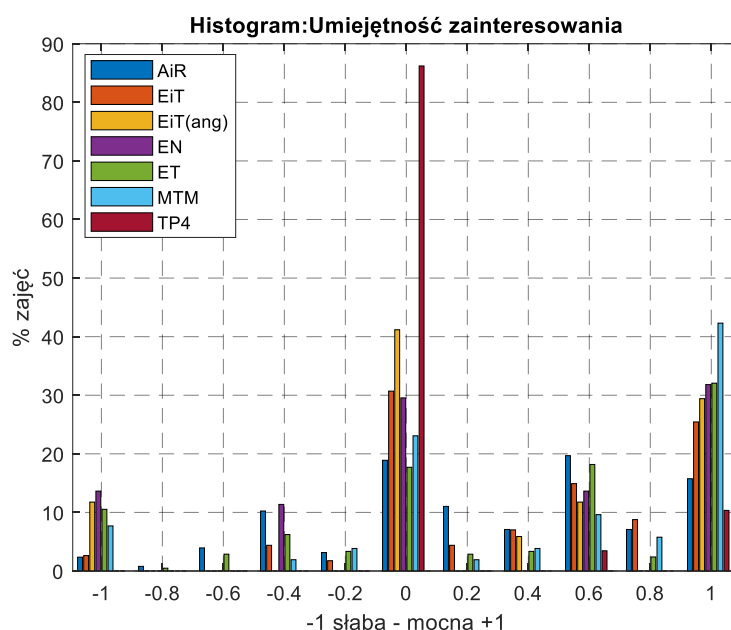


Rys. 35. Ocena umiejętności zainteresowania tematyką

Oceny umiejętności zainteresowania tematyką zajęć od neutralnej „0” do mocnej „1” uzyskała większość prowadzących (AiR - 79,53%, EiT - 91,23%, EiT(ang) - 88,24%, EN - 75,00%, ET - 76,56%, MTM - 86,54%, TP4 – 100,00%).

Tabela 21. Ocena umiejętności zainteresowania tematyką

Ocena	-1	-0,8	-0,6	-0,4	-0,2	0	0,2	0,4	0,6	0,8	1
AiR	3	1	5	13	4	24	14	9	25	9	20
EiT	3	0	0	5	2	35	5	8	17	10	29
EiT(ang)	2	0	0	0	0	7	0	1	2	0	5
EN	6	0	0	5	0	13	0	0	6	0	14
ET	22	1	6	13	7	37	6	7	38	5	67
MTM	4	0	0	1	2	12	1	2	5	3	22
Tp4	0	0	0	0	0	25	0	0	1	0	3



Rys. 36. Histogramy ocen umiejętności zainteresowania tematyką

To kryterium okazało się najsurowiej ocenione przez studentów. Zajęcia, które zostały negatywnie pod tym względem ocenione (poniżej -0,5) to:

kierunek	pozycja (Tabela 1)	ID_pracownika
AiR	84, 115, 117, 118, 121, 123, 124, 125, 126	
EiT	236, 237, 243	
EiT(ang)	257, 261	
EN	297, 302, 303, 304, 305, 306	
ET	371, 415, 422, 457, 462, 469, 470, 471, 476, 482, 483, 486, 487, 488, 492, 493, 495, 496, 498, 502, 503, 504, 505, 508, 510, 512, 513, 514, 515	
MTM	538, 569, 572, 574	
TP4	-	

UWAGA

Zgłoszenie nieprawidłowości należy traktować jako przesłankę do weryfikacji a nie jako stwierdzenie faktu. Dodatkowo należy uwzględnić liczbę wypełnionych ankiet.

VIII. Pytania otwarte – wypowiedzi studentów

W ankietach oceniających prowadzących zajęcia studenci mieli możliwość również własnej wypowiedzi o różnych stronach zajęć dydaktycznych. Możliwość dodatkowych wypowiedzi była w:

1. Pytaniu P3 o inne przejawy naruszeń Regulaminu Studiów,
2. Pytanie P5 o inne naruszenia zapisów w sylabusach,
3. Pytanie P8 o inne zachowania prowadzącego zajęcia będące powodem negatywnej oceny,
4. Pytanie P9 o inne mocne strony,
5. Pytanie P10 o inne słabe strony,
6. Pytanie P11 o inne dodatkowe informacje o prowadzącym i jego zajęciach.

Analiza wypowiedzi studentów została zamieszczona w załączniku do niniejszego raportu. Kolorami zielonym i czerwonym oznaczono komentarze odpowiednio pozytywne i negatywne.

IX. Wnioski i zalecenia

1. **Pomimo wypisanych powyżej negatywnych zjawisk, należy stwierdzić, że znacząca większość prowadzących zajęcia jest ocenianych dobrze i bardzo dobrze. We wszystkich kategoriach pytań ankietowych 80% lub więcej jest tak właśnie ocenianych.**
2. **Niestety nadal utrzymuje się tendencja, że większość dydaktyków (79,1%) jest oceniana przez mniej niż pięciu studentów. Jest to duży problem ze względu na reprezentatywność opinii studenckich.**

Wskazane jest zwiększenie liczby wypełnianych ankiet np. poprzez spotkania władz wydziału ze starostami i/lub studentami. Podobnie, prowadzący zajęcia powinni zachęcać studentów do oddania swoich głosów.

3. Nadal utrzymuje się pewna liczba ankiet, w których studenci stwierdzają, że mieli zajęcia z inną osobą niż wskazuje ankietę. Konieczna jest weryfikacja przyczyn tego zjawiska. W tabeli 22 zestawiono przedmioty i prowadzących błędnie wg studentów przypisanych do zajęć. W ostatniej kolumnie podano jaka część ankietowanych studentów potwierdziła prawidłowość przypisania.

Tabela 22. Nieprawidłowe przypisania do zajęć

In	Kier	ID_prac	Wydz	Katedra	Przedmiot	Forma	L.ankiet	śr	P1
72	AiR		WMS	KAMMO	Równania różniczkowe	C	9	4,76	0,78
127	AiR		WEAIIIB	KAiR	Data Analytics	L	1		0
128	AiR		WEAIIIB	KAiR	Laboratorium specjalizacyjne	P	1		0
130	AiR		WEAIIIB	KAiR	Data Analytics	L	1		0
203	EiT		WIEiT	IT	Sieci komputerowe	W	11	4,75	0,91
252	EiT(ang)		WIEiT	IE	Circuits Theory 2	L	3	4,83	0,67
262	EiT(ang)		WIEiT	IT	Operating Systems	P	1		0
416	ET		WEAIIIB	KEiASP	Podstawy techniki mikroprocesorowej	W	5	4,89	0,8
516	ET		WEAIIIB	KEiASP	Podstawy elektroniki i energoelektroniki 1	W	1		0
517	ET		WEAIIIB	KEiASP	Texas Instruments C2000 MCU in automotive	L	1		0
518	ET		WEAIIIB	KEiASP	Technika mikroprocesorowa	L	1		0
519	ET		WFiIS	KZfJ	Fizyka 2	L	3		0
520	ET		WEAIIIB	KEiASP	Inteligentne systemy zasilania i zabezpieczeń	L	1		0
521	ET		SD		Fizyka 2	L	1		0
522	ET		WEAIIIB	KEiASP	Podstawy elektroniki i energoelektroniki 1	W	1		0

4. W omawianej dyscyplinie studenci stwierdzili na **19** zajęciach łamanie regulaminu studiów. W punkcie III niniejszego raportu to zagadnienie jest omawiane i wszystkie wskazane tam naruszenia powinny być wyjaśnione.
Konieczna jest weryfikacja tego zjawiska i ewentualnie wdrożenie środków naprawczych.

kierunek	ID_pracownika	
AiR		
EiT		
EiT(ang)		
EN		
ET		
MTM		
TP4		

5. Podobnie jest dla wskazań niezgodności z sylabusami, opisanymi w punkcie IV tego raportu. Studenci wskazali **24** przedmioty z takim problemem, które wymagają weryfikacji.
Konieczna jest weryfikacja tego zjawiska i ewentualnie wdrożenie środków naprawczych.

kierunek	ID_pracownika	
AiR		
EiT		
EiT(ang)		
EN		
ET		
MTM		
TP4		

6. Zagadnienie punktualności opisano w punkcie V raportu. Student ma prawo do pełnego wymiaru zakontraktowanych zajęć a prowadzący ma obowiązek ten wymiar zrealizować. Wymagana jest weryfikacja zaistnienia problemów punktualności dla osób wskazanych w punkcie V, a w szczególności dla pracowników, którym więcej niż w jednej ankiecie wskazano problem notorycznego spóźniania.

kierunek	ID_pracownika	
AiR		
EiT		
EiT(ang)		
EN		
ET		
MTM		
TP4		

7. Zaleca się analizę punktu VI raportu, w którym opisano różne aspekty prowadzenia zajęć dydaktycznych ocenianych przez studentów w skali 1 – 5. W razie potwierdzenia negatywnych opinii wymagane jest wdrożenie działań naprawczych.

kierunek	ID_pracownika	
AiR		
EiT		
EiT(ang)		

EN	
ET	
MTM	
TP4	

8. Mając na uwadze zmienione przepisy dot. oceny pracowniczey w zakresie dydaktyki konieczne jest zauważenie, że studenci oceniając prowadzących zajęcia biorą pod uwagę nie tylko aspekty zależne od prowadzącego (prowadzenie zajęć po południu lub też rano, prowadzenie zajęć w zaniedbanej sali, niesprawny sprzęt, mniejszą liczbę komputerów niż liczy grupa itp.). Problemem także są zajęcia oceniane pomimo przypisania do niewłaściwej osoby (komentarze dot. innej osoby). Te nieścisłości mogą być przyczyną licznych sprzeciwów wystawionej ocenie. Dodatkowo, problemem mogą być opinie studenckie, które po wdrożeniu procesu wyjaśniającego nie znajdują potwierdzenia. Ten fakt (niepotwierdzenie zarzutów) nie ma żadnego wpływu na informacje zawarte w systemie USOS. Nadal są negatywne.

Poniżej wskazano najbardziej negatywne opinie. Zaleca się analizę załącznika do raportu i weryfikację negatywnych opinii czy rzeczywiście miały miejsce.

Automatyka i Robotyka

- 1.
- 2.
- 3.
- 4.
- 5.
- 6.

Elektronika i Telekomunikacja

- 1.

2.

3.

4.

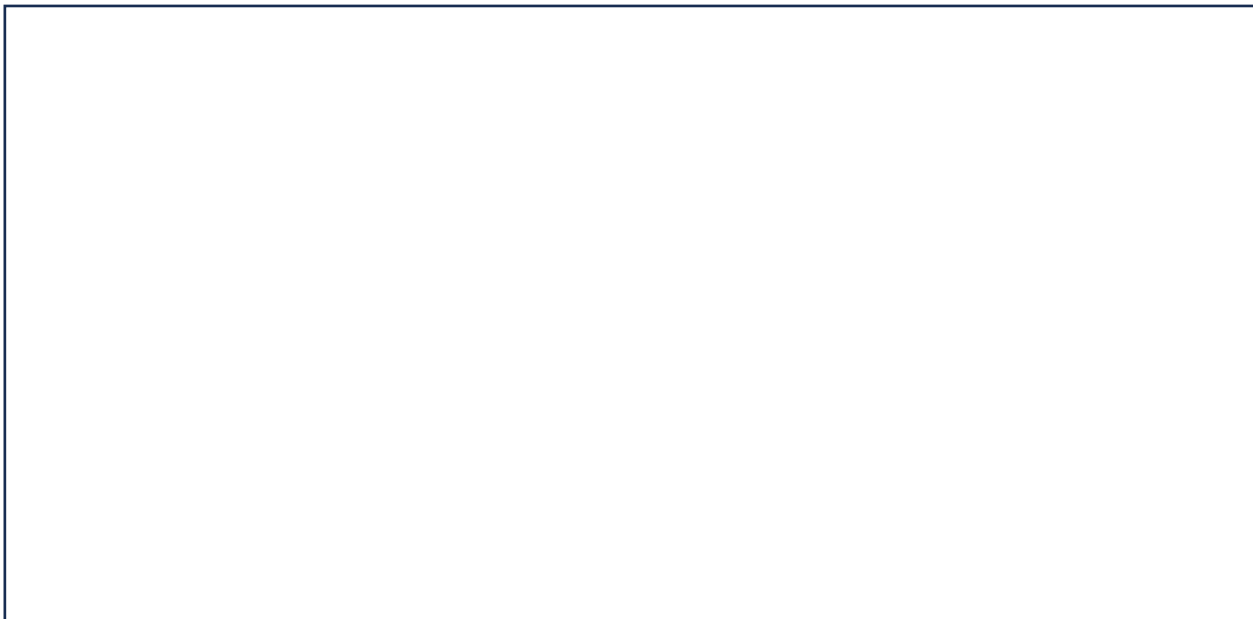
5.

6.

Electronics and Telecommunications

- 1.
- 2.
- 3.
- 4.

Elektronika



Elektrotechnika



Mikroelektronika w Technice i Medycynie